

### 3. ホテル・レジャー Hotel and Leisure

#### (1) 宿泊施設数 Number of Accommodation Facilities

(単位：施設/Number of Facilities)

2021年3月期 2021 March		総数 Total number	従業者数別 by No. of Employee			宿泊施設タイプ別 by Type of Accommodation					
上位の10都道府県 Top 10 Prefectures			10～29人 10-29 psns	30～99人 30-99 psns	100人 以上 100 or more psns	旅館 Ryokan (Japanese Style)	リゾート ホテル Resort Hotel	ビジネス ホテル Budget Hotel	シティ ホテル Full- service Hotel	簡易 宿所 Dormi- tory	会社・ 団体の 宿泊所 Private Recreation Facility
全国	Nationwide	62,291	8,095	4,463	1,117	17,120	3,270	8,530	1,800	29,650	1,720
沖縄県	Okinawa	4,941	214	118	54	560	480	330	50	3,490	30
京都府	Kyoto	4,327	465	194	44	360	80	350	190	3,190	130
長野県	Nagano	4,279	398	182	21	1,470	340	180	20	2,090	180
北海道	Hokkaido	3,726	450	259	87	950	240	560	130	1,760	40
東京都	Tokyo	3,274	634	297	144	910	50	910	420	930	50
静岡県	Shizuoka	2,525	376	251	51	810	340	250	40	920	160
新潟県	Niigata	1,868	211	114	20	1,080	110	170	20	450	10
福島県	Fukushima	1,752	242	101	27	670	90	250	10	670	50
長崎県	Nagasaki	1,715	120	68	18	270	60	200	30	1,140	20
神奈川県	Kanagawa	1,705	319	173	50	430	120	250	60	630	210

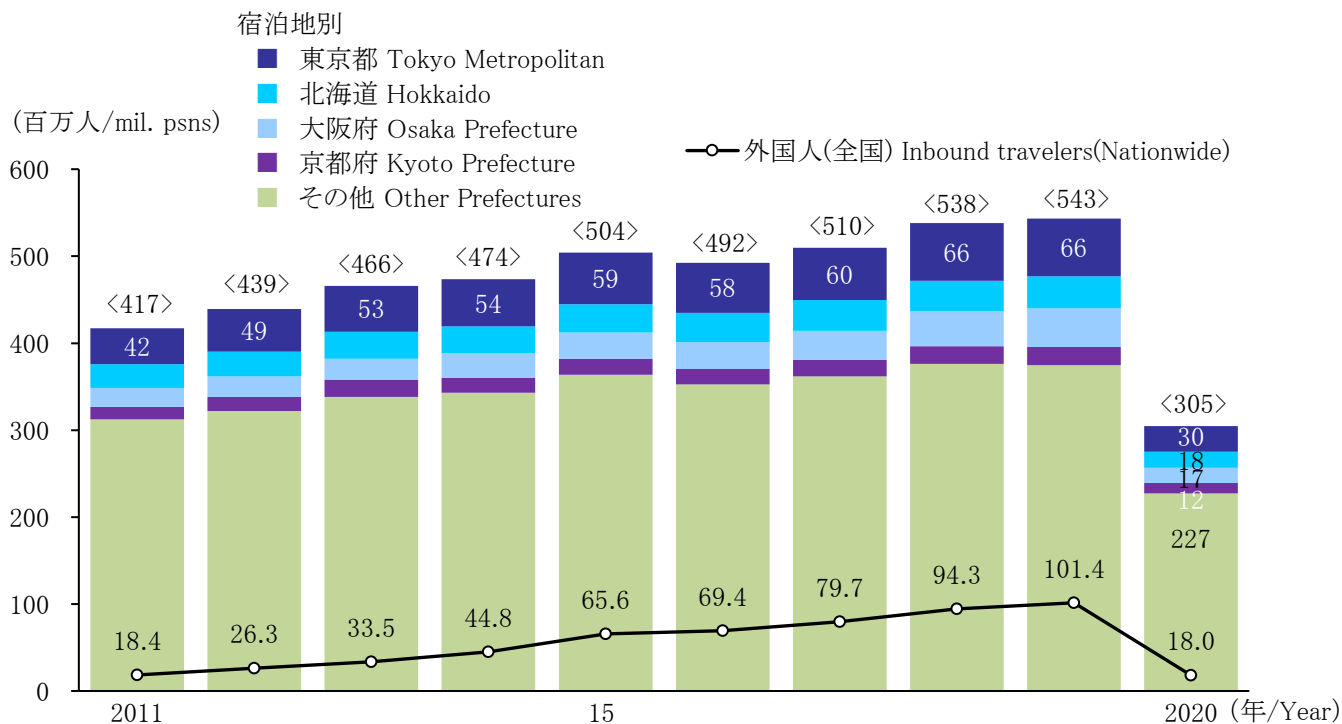
▶ 観光庁「宿泊旅行統計調査」より作成。

注：総数には、従業者数「10人未満」および宿泊施設タイプ「その他」を含む。

Prepared based on “Travel and Staying Statistics” by the Japan Tourism Agency.

Note: Total number includes hotels with less than 10 employees and hotel types other than listed above.

#### (2) 宿泊者数 Number of Hotel Guests



▶ 観光庁「宿泊旅行統計調査」より作成。

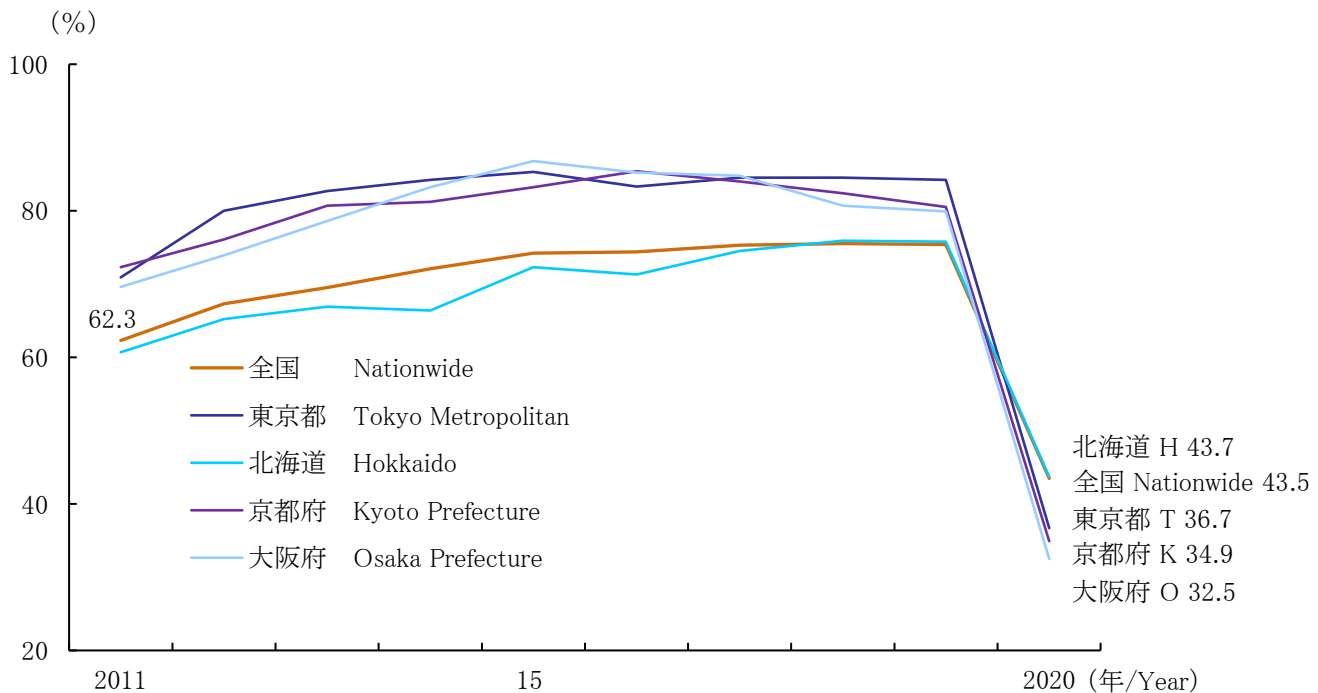
注：全施設の延べ宿泊者数(ただし、10人未満の施設はサンプル調査)である。

Prepared based on “Travel and Staying Statistics” by the Japan Tourism Agency.

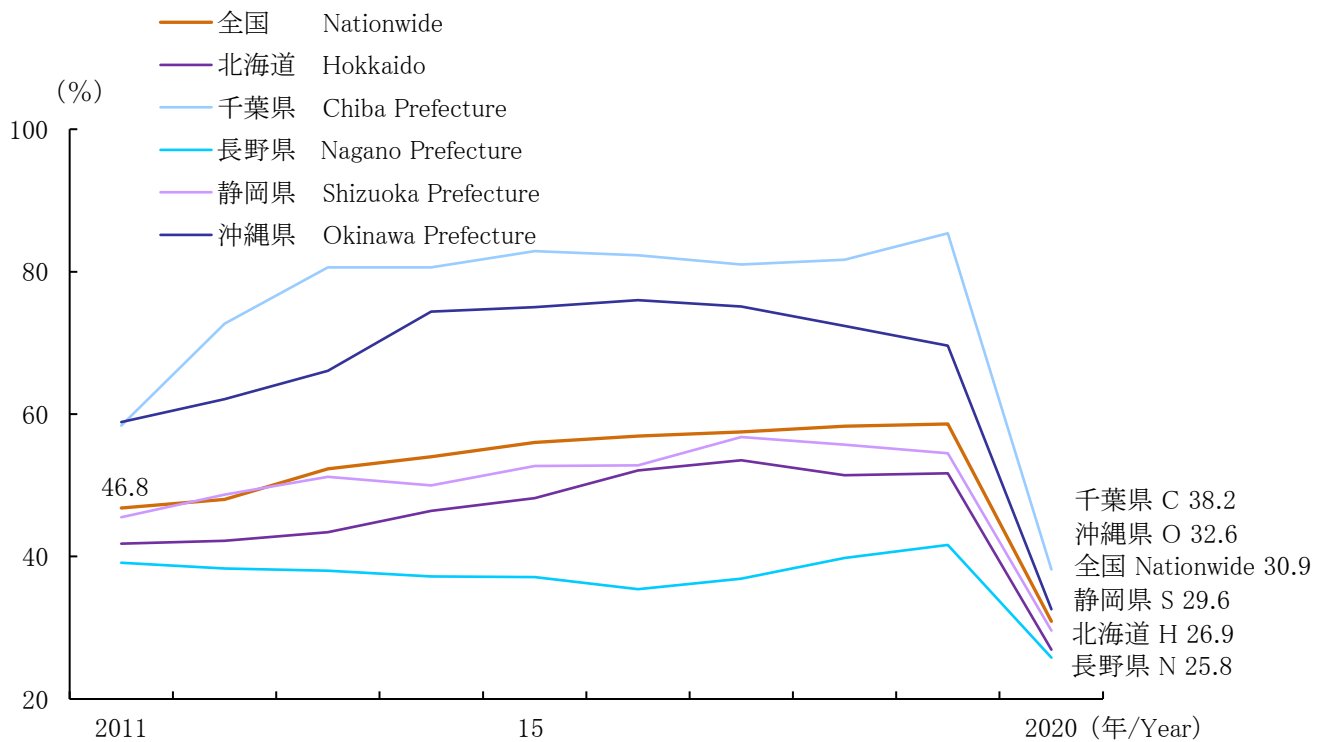
Note: All accommodations regardless of the number of employees.

### (3) 客室稼働率 Hotel Occupancy Rate

#### ① ビジネスホテル Budget Hotels



#### ② リゾートホテル Resort Hotels



▶ 観光庁「宿泊旅行統計調査」より作成。

注：全施設の延べ宿泊者数(ただし、10人未満の施設はサンプル調査)である。

Prepared based on "Travel and Staying Statistics" by the Japan Tourism Agency.

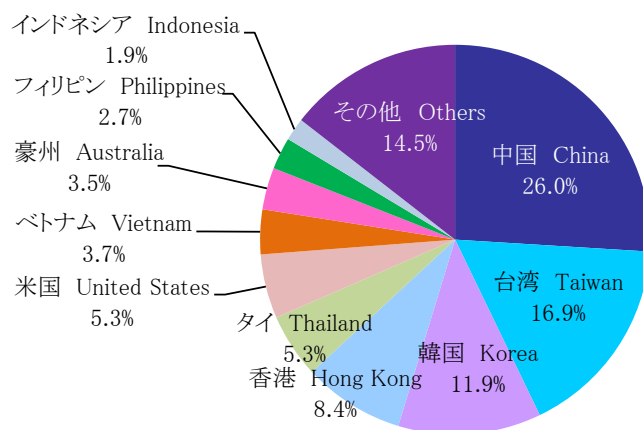
Note: All accommodations regardless of the number of employees.

## (4) インバウンド Inbound Tourism

### ① 訪日外客数の内訳 Breakdown of the Visitor Arrivals

(単位:千人 / 1,000psns)

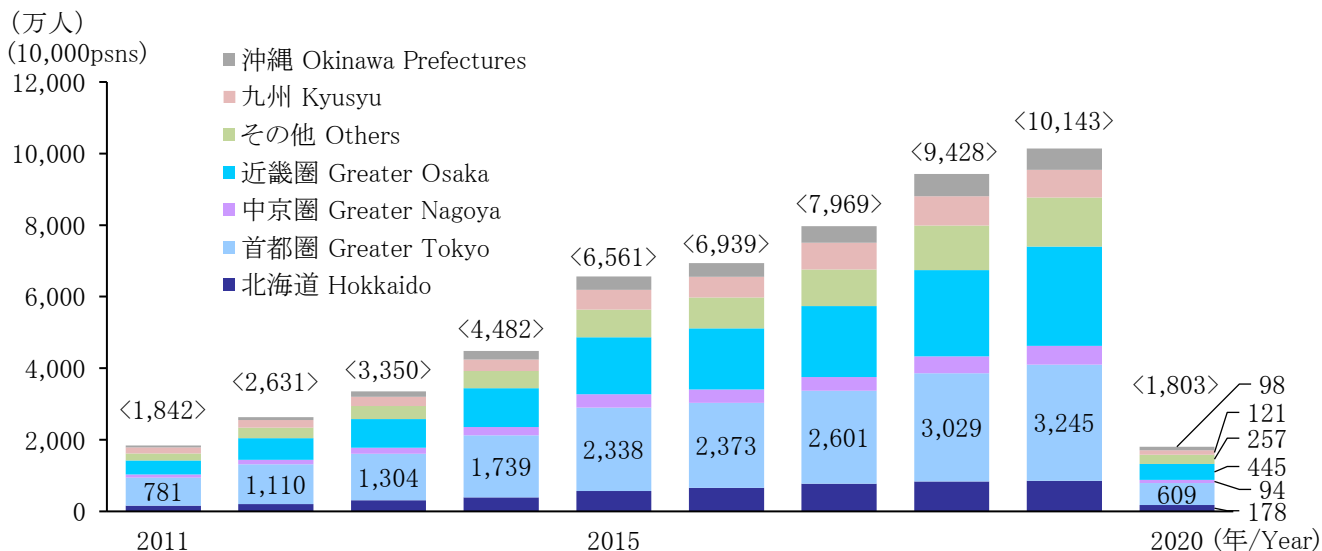
国名 Country	訪日外客数 Visitor Arrivals CY 2019	訪日外客数 Visitor Arrivals CY 2020
合計 Total	31,882	4,116
中国 China	9,594	1,069
台湾 Taiwan	4,891	694
韓国 Korea	5,585	488
香港 Hong Kong	2,291	346
タイ Thailand	1,319	220
米国 United States	1,724	219
ベトナム Vietnam	495	153
豪州 Australia	622	144
フィリピン Philippines	613	109
インドネシア Indonesia	413	78
マレーシア Malaysia	502	77
シンガポール Singapore	492	55
カナダ Canada	375	53
英国 United Kingdom	424	51
フランス France	336	43
その他 Others	2,206	317



▶ 日本政府観光局(JNTO)「訪日外客数の動向」より作成。

Prepared based on "Visitor Arrivals" by the Japan National Tourism Organization.

### ② 外国人宿泊者数 Number of Hotel Guests from Abroad by Area



▶ 観光庁「宿泊旅行統計調査」より作成。

注：(1) 首都圏：東京都、神奈川県、埼玉県、千葉県

(2) 近畿圏：大阪府、京都府、兵庫県、滋賀県、奈良県、和歌山県

(3) 中京圏：愛知県、三重県、岐阜県

(4) 九州：福岡県、長崎県、佐賀県、宮崎県、大分県、熊本県、鹿児島県

Prepared based on "Travel and Staying Statistics" by the Japan Tourism Agency.

Notes: (1) Greater Tokyo: Tokyo, Kanagawa, Saitama, Chiba Prefectures

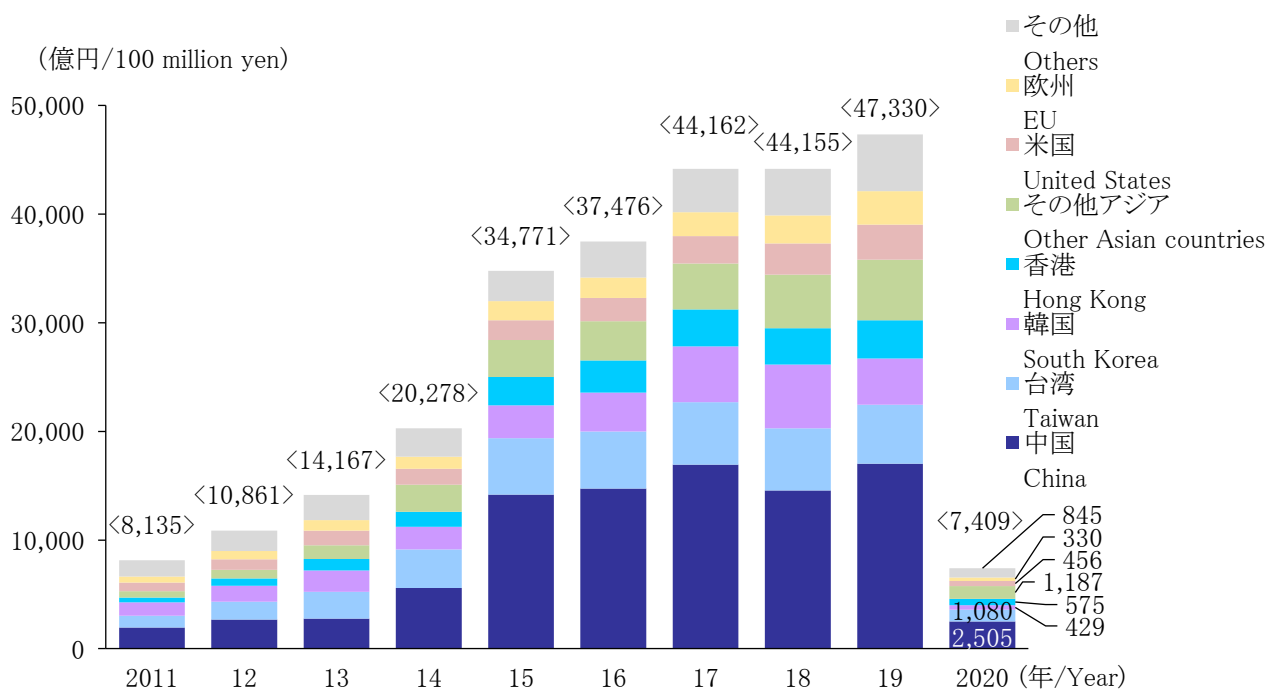
(2) Greater Osaka: Osaka, Kyoto, Hyogo, Shiga, Nara, Wakayama Prefectures

(3) Greater Nagoya: Aichi, Mie, Gifu Prefectures

(4) Kyushu: Fukuoka, Nagasaki, Saga, Miyazaki, Oita, Kumamoto, Kagoshima Prefectures

### ③ 国籍・地域別の訪日外国人旅行消費額

#### Foreign Travelers' Expenditure by Country or Area



▶ 観光庁「訪日外国人消費動向調査」より作成。

注：2020年の消費額は、2020年1～3月期の調査結果を用いた試算値。

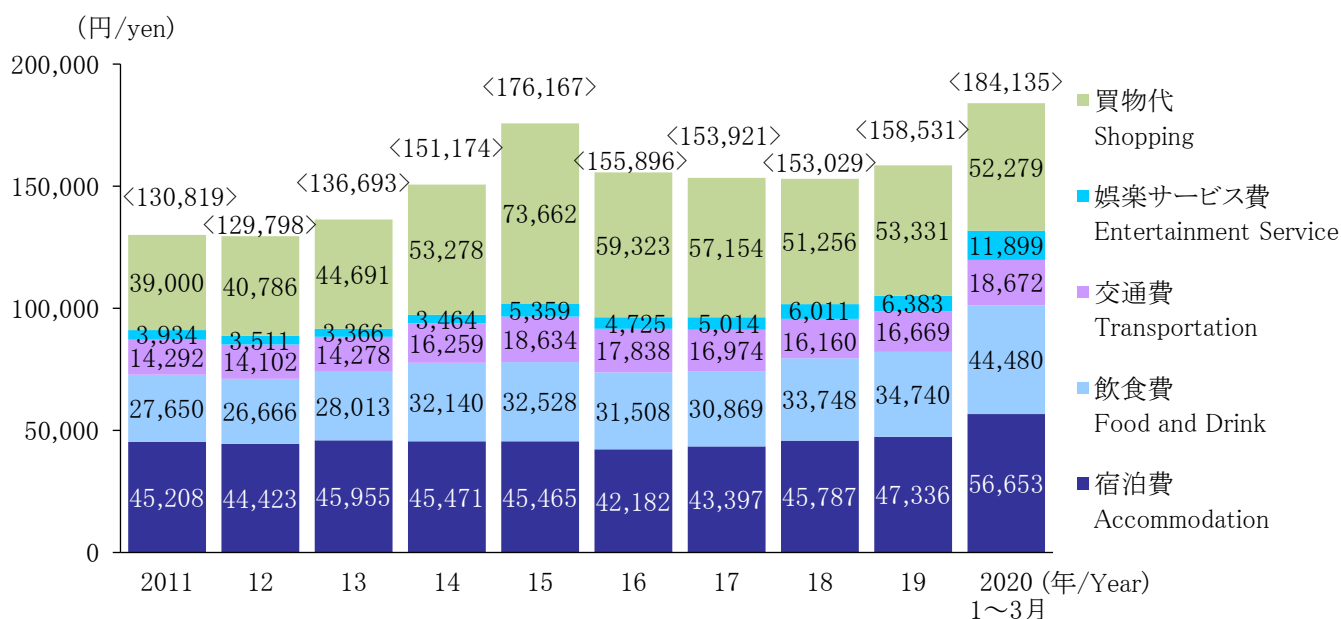
Prepared based on “Consumption Trend Survey for Foreigners Visiting Japan” by the Japan Tourism Agency.

Note: The estimated expenditures in 2020 are based on the survey results of Jan.-Mar.(Q1) 2020.

### ④ 費目別の訪日外国人旅行消費額

#### Foreign Travelers' Expenditure by Category

##### a. 一人当たりの消費額 Travel Expenditure per Capita



▶ 観光庁「訪日外国人消費動向調査」より作成。

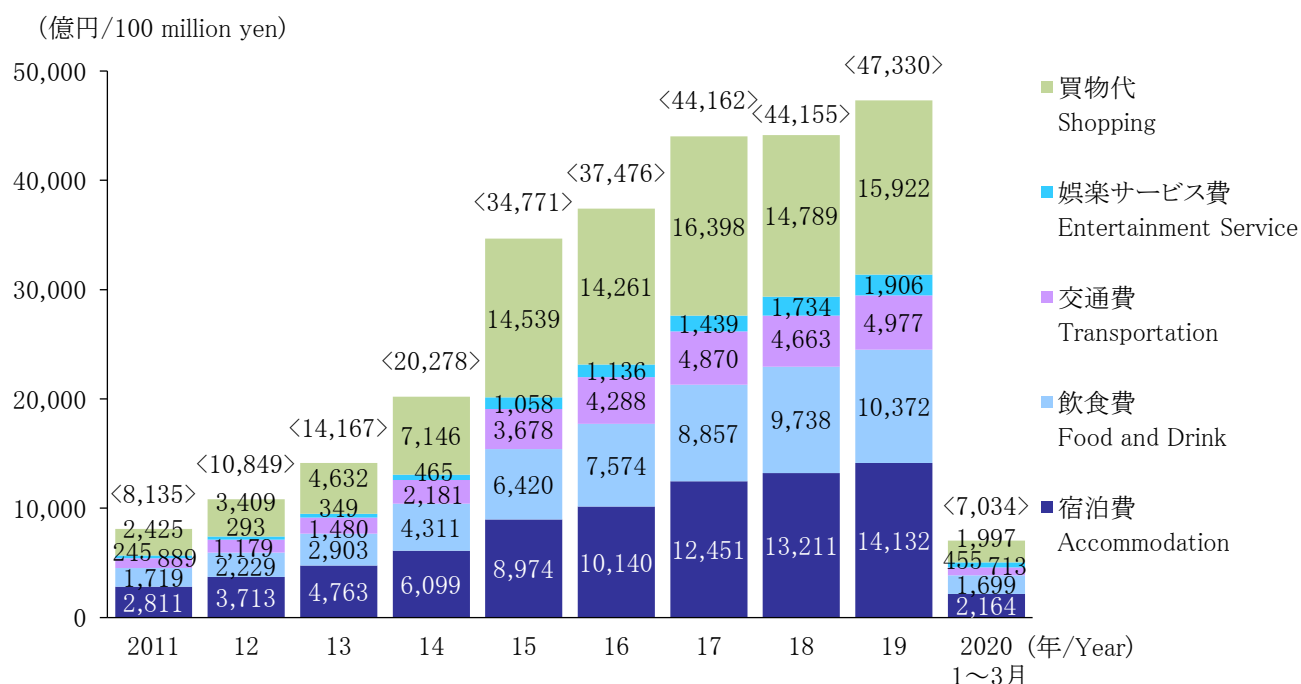
注：2020年は1～3月期の確定値を掲載。新型コロナウイルス感染症の影響で4月以降の調査は実施されなかった。

Prepared based on “Consumption Trend Survey for Foreigners Visiting Japan” by the Japan Tourism Agency.

Note: The expenditures in 2020 are based on the final estimation of Jan.-Mar.(Q1) 2020 survey.

Due to the situation with COVID-19, no survey was conducted from April in 2020.

## b. 総消費額 Amount of Foreign Travelers' Expenditure



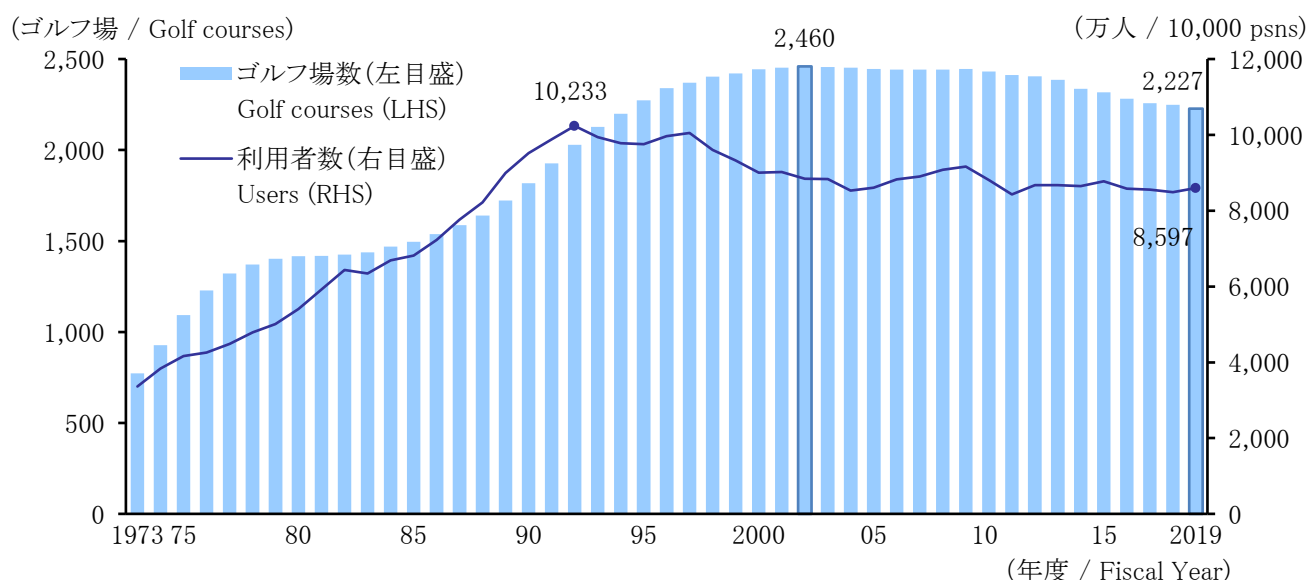
▶ 観光庁「訪日外国人消費動向調査」より作成。

注：2020年は1～3月期の確定値を掲載。新型コロナウイルス感染症の影響で4月以降の調査は実施されなかった。  
Prepared based on “Consumption Trend Survey for Foreigners Visiting Japan” by the Japan Tourism Agency.

Note: The expenditures in 2020 are based on the final estimation of Jan.-Mar.(Q1) 2020 survey.

Due to the situation with COVID-19, no survey was conducted from April in 2020.

## (5) ゴルフ場数および利用者数 Number of Golf Courses and Users



▶ (一社)日本ゴルフ場経営者協会「利用税の課税状況からみたゴルフ場数、延利用者数、利用税額等の推移」より作成。

注：都道府県単位の集計を足し上げるため、複数都府県にまたがるゴルフ場については重複計上となる。

Prepared based on the statistics material for taxation by the Nihon Golf-jo Jigyo Kyokai (NGK, the golf course managers' association in Japan).

Note: As values by prefecture are added up, golf courses that straddle more than one prefecture and their users are duplicated.