

緊急事態宣言発令を受け、開業日は延期になりました。日程については改めてお知らせいたします

報道関係者各位

2020年1月16日

三井不動産レジデンシャル株式会社

丸紅株式会社

～みなとみらい線「馬車道」駅直結、保存・復元した歴史的建造物と  
超高層ミクストユースタワーがおりなす横浜の新たなランドマーク遂に完成～  
全19店舗が出店する商業・文化施設  
「KITANAKA BRICK & WHITE」が4月23日(木)開業

三井不動産レジデンシャル株式会社と丸紅株式会社が、横浜北仲エリアの新たなランドマークとして開発を進めてきた複合施設「(仮称)馬車道駅直結 横浜北仲タワープロジェクト」が2020年4月に完成いたします。



<用途構成概念図>

<1F 駅前広場完成イメージ>

当プロジェクトは、みなとみらい線「馬車道」駅に直結した、交通アクセスの良好な立地に完成するミクストユースの街づくりです。横浜市最大規模・最高層※を誇る分譲マンション「ザ・タワー横浜北仲」(総戸数1,174戸、5階～45階・52階～58階、3月より入居開始予定)をはじめ、横浜エリア初進出となるサービス付き長期・短期滞在型宿泊施設「オークウッドスイーツ横浜」(総客室数175室、46階～51階、5月開業予定)、および商業・文化施設「KITANAKA BRICK & WHITE (北仲ブリック&ホワイト)」から構成されます。

この度、低層部に位置する商業・文化施設「KITANAKA BRICK & WHITE (北仲ブリック&ホワイト)」(総店舗数19店舗)が4月23日(木)に開業することが決定いたしました。幅広いライフスタイルに対応する物販・飲食・サービス店舗や、豊かな文化体験を提供するライブレストラン等が出店いたします。

※1993年以降に横浜市内で販売された分譲マンションで58階建ては最高層となります。また1993年以降に横浜市内で販売された分譲マンションで1棟構成1,100戸超は最大戸数となります。  
対象期間 1993年～2019年12月15日までのMRC調査・捕捉分に基づく民間分譲マンションデータによる(2020年MDM1月号)データ資料:(有)エム・アール・シー2019年12月時点

## 【商業・文化施設「KITANAKA BRICK&WHITE（北仲ブリック&ホワイト）」について】

「KITANAKA BRICK&WHITE」は、魅力溢れる商業施設・ホール等が集積するみなとみらい21地区と、古き良き港町横浜の面影を伝える山下・関内地区の結節点に位置する、特定都市再生緊急整備地域に指定された北仲通北再開発等促進地区内（以下、「北仲通地区」という。）に誕生します。みなとみらい線「馬車道」駅とは直結通路、周辺街区とはペDESTリアンデッキで接続し、山下公園・元町・中華街などの観光名所も徒歩圏内にあり、当施設を中心に新たな人の流れが生まれます。また、同地区内では、2019年9月開業の大規模ホテルをはじめとする開発が進行し、さらに本町通りの対岸には横浜市新市庁舎が建設されており（2020年6月末供用開始予定）、今後横浜の中心としてさらなる発展を遂げることが期待されています。

「KITANAKA BRICK&WHITE」を含む当プロジェクトは、北仲通地区の中でも最高層となる地上58階建て・建物高さ約200mの超高層ミクストユースタワーとして横浜の新たな景観を創出すると共に、歴史的建物の保存・復元・活用により古き良き横浜の景観を保全し、新旧横浜の結節点として、横浜の歴史と伝統を未来に承継してまいります。



<周辺エリア概念図>

※本概念図は北仲ブリック&ホワイトがみなとみらい21地区と山下・関内地区の結節点に位置することを表現しています。



<北仲通地区内 位置図>

## ■名称に込めた想い

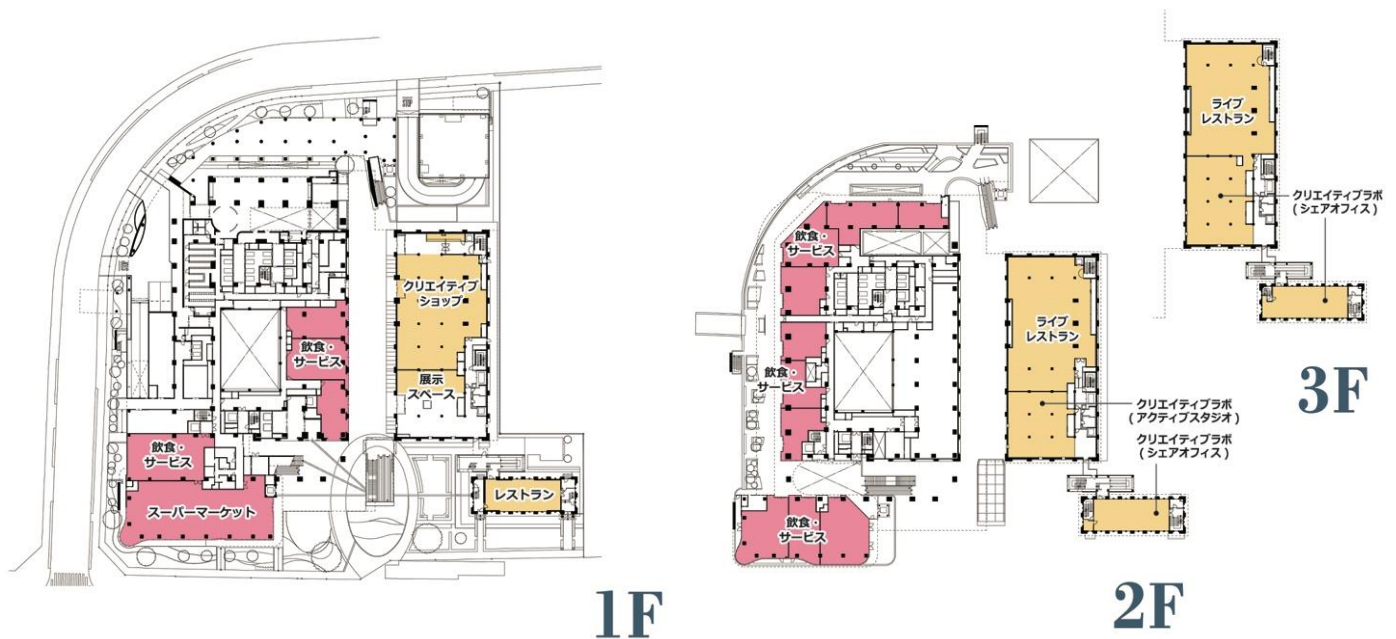
当施設は、横浜市認定歴史的建造物である「旧横浜生糸検査所附属生糸絹物専用B号倉庫及びC号倉庫」の貴重な建物を復元・活用し地域の歴史を継承した文化施設と、超高層ミクストユースタワーの低層部で街に新たなにぎわいを生む商業施設の複合施設となっています。レンガ造りの外観が印象的な「旧横浜生糸検査所附属倉庫事務所」および「旧横浜生糸検査所附属専用倉庫」を保存・復元した文化施設を「KITANAKA BRICK（北仲ブリック）」とし、一方「旧帝蚕ビルディング」の白いファサードとシルクの織り目をモチーフにデザインした外観が特徴的な商業施設を「KITANAKA WHITE（北仲ホワイト）」と名付けました。生糸の輸出によって栄え、日本と世界を結んだ横浜の歴史を証し、その文化と伝統を未来へと受け継いでいくシンボルになるように、という想いを込め「KITANAKA BRICK&WHITE」という施設名称といたしました。

# KITANAKA BRICK&WHITE

<「KITANAKA BRICK&WHITE」ロゴ>

## ■横浜の新たなランドマークにふさわしいテナントラインナップ

「KITANAKA BRICK&WHITE」は、横浜市の文化芸術振興を積極推進する「横浜市文化芸術創造都市施策」に貢献し、文化の発信拠点となる施設を誘致する「KITANAKA BRICK（北仲ブリック）」と、分譲マンションや近隣にお住まいの方々、ホテル宿泊者へ高い利便性を提供する、様々なライフスタイルに対応した物販・飲食・サービス店舗等が出店する「KITANAKA WHITE（北仲ホワイト）」から構成されます。



<フロアマップ>

- ... 「KITANAKA WHITE」
- ... 「KITANAKA BRICK」

●神奈川県初・国内3店舗目の出店となる「**Billboard Live YOKOHAMA** (ビルボードライブ横浜)」

100年以上の歴史を持ち、世界で最も信頼される音楽ブランドである“ビルボード”の名のもと、国内外のトップクラスのアーティストが出演する「ビルボードライブ」が、“歴史と伝説を紡ぐ夜”をキーワードに、食事とともに演奏を間近に楽しめる約300席のクラブ&レストランを展開します。

・ Billboard Live HP … <http://www.billboard-live.com/>



<「Billboard Live YOKOHAMA」ロゴ・店内イメージ>

新業態

●日本初出店となる横浜の文化発信の拠点「**Dance Base Yokohama (DaBY)**」

コンテンポラリーダンスを中心としたパフォーマンスアーツの拠点、ダンスハウス「**Dance Base Yokohama (DaBY)**」(一般財団法人セガサミー文化芸術財団)が新たに誕生します。

ダンスを巡る多くの人々が垣根なく集えるプラットフォームとして、世界的なダンサーによる作品のクリエイションを行うと共に、近隣にお住まいの方々との交流など多様な試みを展開してまいります。

・セガサミー文化芸術財団 HP … <https://www.segasammy.or.jp>



「Dance Lab」より © HATORI Naoshi

<「Dance Base Yokohama (DaBY)」ロゴ・パフォーマンスイメージ>

●多様なライフスタイルに対応した高い利便性を提供

同敷地内の分譲マンション「ザ・タワー横浜北仲」や近隣エリアにお住まいの方々、「オークウッドスイーツ横浜」の宿泊者の多様なライフスタイルに対応し、便利で快適にお過ごしいただくために、多彩な物販・サービス店舗をラインナップしました。

スーパーマーケット「リンコス」(株式会社マルエツ)、コンビニエンスストア「ローソン」(株式会社ローソン)、美容室の「M.SLASH」(株式会社エムアイシー)、フラワーショップ「BALANCE FLOWER SHOP」(株式会社 BALANCE) が出店。また、プリスクール・アフタースクールの「ジンボリーインタナショナルスクール」(株式会社ウィズダムアカデミー)や不動産仲介「三井のリハウス」(三井不動産リアルティ株式会社) が出店し、子育てや住み替え等ライフイベントもサポートします。



<リンコス>

神奈川県初出店



<ローソン>



M.SLASH

<M.SLASH>



<BALANCE FLOWER SHOP>

商業施設初出店



<ジンボリーインタナショナルスクール>

神奈川県初出店



<三井のリハウス>

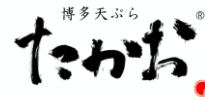
海鮮・日本料理店「きじま」(株式会社きじま)は、新鮮な海の幸を主体に有機/自然栽培野菜や安心安全な畜産物を使った無添加でオーガニックな和食と、国産のサステイナブルな木材を使ったこだわりの和の空間でのおもてなしを提供いたします。また、横浜初のフルーツパーラーを開店してから50年余の歴史を刻む「水信フルーツパーラー」(株式会社水信ブルックス)は、季節のフルーツをふんだんにつかったデザート等、新鮮で高品質な商品を提供いたします。他にも、天ぷら専門店「博多天ぷら たかお」(株式会社弘商)、イタリアンダイニング「UOKIN」(株式会社魚金)、肉バル・ワインダイニング「DOURAKU CORRIDA」(株式会社たき航グループ)、中国料理「盤古殿 TERRACE」(株式会社天成商事)など多彩な飲食店舗や、ベーカリーカフェ「JEAN FRANCOIS」(株式会社グルメブランズカンパニー)、コーヒースタ「STARBUCKS」(スターバックス コーヒー ジャパン株式会社)など充実したカフェも揃い、近隣エリアにお住まいの方々だけでなく、横浜に訪れる観光客など幅広いお客様のニーズに応える施設を備えています。



<きじま>



<水信フルーツパーラー>



<博多天ぷら たかお>



<UOKIN>



<DOURAKU CORRIDA>



<盤古殿 TERRACE>



<JEAN FRANCOIS>



<STARBUCKS>

# 【「KITANAKA BRICK & WHITE」施設イメージ】



<1F 歴史広場完成イメージ>



<建物外観（西側）完成イメージ>



<2F マリンデッキ（北側）完成イメージ>



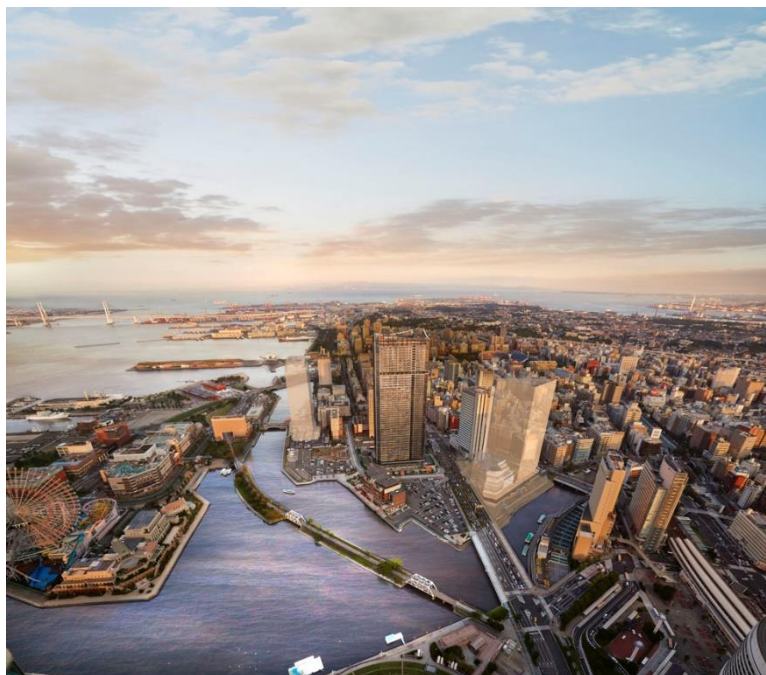
<2F マリンデッキ（西側）完成イメージ>



<「馬車道」駅接続概念図>

## 【「KITANAKA BRICK & WHITE」施設概要】

- 施設名 : KITANAKA BRICK & WHITE (北仲ブリック & ホワイト)
- 事業主 : 三井不動産レジデンシャル株式会社、丸紅株式会社
- 所在地 : 神奈川県横浜市中区北仲通 5 丁目 57 番地 2
- アクセス : 横浜高速鉄道みなとみらい線「馬車道」駅下車直結徒歩 1 分、  
JR 根岸線・京浜東北線・横浜市営地下鉄ブルーライン「桜木町」駅下車徒歩 8 分
- 階数 : 北仲ホワイト/タワー棟 1～2 階  
北仲ブリック/BRICK North 棟 1～3 階・BRICK South 棟 1～3 階
- 敷地面積※ : 約 13,140 m<sup>2</sup>
- 建築面積※ : 約 8,760 m<sup>2</sup>
- 延床面積※ : 約 168,290 m<sup>2</sup>
- 店舗面積 : 約 5,950 m<sup>2</sup>
- 店舗数 : 19 店舗
- 開業日 : 2020 年 4 月 23 日 (木) (予定)
- 駐車場台数 : 約 150 台
- 設計・施工 : 鹿島建設株式会社
- URL : <https://kitanaka-brickandwhite.yokohama/>
- ※住宅・ホテルを含む街区全体



<建物外観 完成イメージ>