

主要プロジェクトラインナップ

2019年5月

既存物件 オフィスビル (所有)

中央区					
					
物件名	三井本館	日本橋三井タワー	日本橋一丁目三井ビルディング	室町東三井ビルディング	室町古河三井ビルディング
所在	東京都中央区	東京都中央区	東京都中央区	東京都中央区	東京都中央区
貸付可能面積	約 24,000 ㎡	約 51,000 ㎡	約 51,000 ㎡	約 14,000 ㎡	約 20,000㎡
竣工	1929年6月	2005年7月	2004年1月	2010年10月	2014年2月

中央区				
				
物件名	室町ちばぎん三井ビルディング	日本橋アステラス三井ビルディング	銀座三井ビルディング	浜離宮三井ビルディング
所在	東京都中央区	東京都中央区	東京都中央区	東京都中央区
貸付可能面積	約 9,000 ㎡	約 14,000㎡	約 21,000㎡	約 12,000㎡
竣工	2014年2月	2013年1月	2005年9月	2011年11月

千代田区					
					
物件名	東京ミッドタウン日比谷	三井住友銀行本店ビルディング	グラントウキョウノースタワー	霞が関ビルディング	神保町三井ビルディング
所在	東京都千代田区	東京都千代田区	東京都千代田区	東京都千代田区	東京都千代田区
貸付可能面積	(延床) 約189,000㎡	(延床) 約80,000㎡	約 66,000 ㎡	約 87,000 ㎡	約 52,000 ㎡
竣工	2018年2月	2010年7月	2007年10月	1968年4月	2003年3月

既存物件 オフィスビル (所有)

	千代田区		港区		
					
物件名	丸の内 三井ビルディング	飯田橋 グラン・ブルーム	東京ミッドタウン	汐留シティセンター	青山 OM-SQUARE
所在	東京都千代田区	東京都千代田区	東京都港区	東京都港区	東京都港区
貸付可能積	約 13,000 ㎡	約 71,000㎡	約 185,000 ㎡	約 106,000 ㎡	約 27,000 ㎡
竣工	1981年2月	2014年6月	2007年1月	2003年1月	2008年7月

	新宿区	品川区			札幌
					
物件名	新宿 三井ビルディング	ゲートシティ大崎	大崎ブライトタワー	大崎ブライトコア	札幌三井 JPビルディング
所在	東京都新宿区	東京都品川区	東京都品川区	東京都品川区	北海道札幌市
貸付可能積	約 103,000 ㎡	約 155,000 ㎡	約 54,000 ㎡	約 24,000 ㎡	約 25,000 ㎡
竣工	1974年9月	1999年1月	2015年4月	2015年4月	2014年8月

	横浜	大阪		京都
				
物件名	横浜 三井ビルディング	中之島 三井ビルディング	淀屋橋 三井ビルディング	京都 三井ビルディング
所在	神奈川県横浜市	大阪府大阪市	大阪府大阪市	京都府京都市
貸付可能積	約 49,000 ㎡	約 44,000 ㎡	約 23,000 ㎡	約 10,000 ㎡
竣工	2012年2月	2002年8月	2008年3月	1984年9月

既存物件 商業施設（所有）

リージョナル型ショッピングセンター

物件名	ららぽーと TOKYO-BAY	アルパーク	ららぽーと 甲子園	ラゾーナ 川崎プラザ	アーバンドック ららぽーと豊洲
所在	千葉県船橋市	広島県広島市	兵庫県西宮市	神奈川県川崎市	東京都江東区
店舗面積	約 102,000 m ²	約 90,000 m ²	約 59,000 m ²	約 79,000 m ²	約 62,000 m ²
店舗数	約 460店舗	約 160店舗	約 150店舗	約 330店舗	約 180店舗
開業	1981年4月	1990年4月	2004年11月	2006年9月	2006年10月
店舗売上 (2018年度)	787億円	286億円	205億円	953億円	404億円

物件名	ららぽーと 柏の葉	ららぽーと 横浜	ダイバーシティ東京 プラザ	ららぽーと 和泉	ららぽーと 富士見
所在	千葉県柏市	神奈川県横浜市	東京都江東区	大阪府和泉市	埼玉県富士見市
店舗面積	約 50,000 m ²	約 93,000 m ²	約 47,000 m ²	約 55,000 m ²	約 80,000 m ²
店舗数	約 180店舗	約 280店舗	約 150店舗	約 220店舗	約 290店舗
開業	2006年11月	2007年3月	2012年4月	2014年10月	2015年4月
店舗売上 (2018年度)	240億円	467億円	280億円	302億円	490億円

物件名	ららぽーと 海老名	ららぽーと EXPOCITY	ららぽーと 湘南平塚
所在	神奈川県海老名市	大阪府吹田市	神奈川県平塚市
店舗面積	約 54,000 m ²	約 88,000 m ²	約 60,000 m ²
店舗数	約 260店舗	約 310店舗	約 250店舗
開業	2015年10月	2015年11月	2016年10月
店舗売上 (2018年度)	380億円	540億円	312億円



ららぽーとTOKYO-BAY

ラゾーナ川崎プラザ



ライフスタイルパーク

物件名	ララガーデン 川口	ララガーデン 長町	LALAガーデン つくば	LaLaテラス 南千住	ららテラス 武蔵小杉
所在	埼玉県川口市	宮城県仙台市	茨城県つくば市	東京都荒川区	神奈川県川崎市
店舗面積	約 27,000 m ²	約 18,000 m ²	約 22,000 m ²	約 9,000m ²	約 8,000m ²
店舗数	約 100店舗	約 90店舗	約 70 店舗	約 30店舗	約 70店舗
開業	2008年11月	2009年10月	2004年3月	2004年4月	2014年4月
店舗売上 (2018年度)	116億円	100億円	67億円	82億円	93億円

既存物件 商業施設 (所有)

三井アウトレットパーク (MOP)

物件名	MOP 横浜ベイスайд※1	MOP マリニピア神戸	MOP 多摩南大沢	MOP 幕張	MOP ジャズドリーム長島
所在	神奈川県横浜市	兵庫県神戸市	東京都八王子市	千葉県千葉市	三重県桑名市
店舗面積	約 15,000 m ²	約 23,000 m ²	約 21,000m ²	約 23,000m ²	約 46,000 m ²
店舗数	約 80店舗	約 140店舗	約 120店舗	約 140店舗	約 300店舗
開業	1998年9月	1999年10月	2000年9月	2000年10月	2002年3月
店舗売上 (2018年度)	81億円	172億円	212億円	238億円	572億円

物件名	MOP 仙台港	MOP 札幌北広島	MOP 滋賀竜王	MOP 倉敷	MOP 木更津※2
所在	宮城県仙台市	北海道北広島市	滋賀県蒲生郡	岡山県倉敷市	千葉県木更津市
店舗面積	約 20,000m ²	約 30,000m ²	約 37,000m ²	約 20,000m ²	約 46,000m ²
店舗数	約 120店舗	約 180店舗	約 240店舗	約 120店舗	約 250店舗
開業	2008年9月	2010年4月	2010年7月	2011年12月	2012年4月
店舗売上 (2018年度)	138億円	278億円	348億円	131億円	539億円

物件名	MOP 北陸小矢部
所在	富山県小矢部市
店舗面積	約 26,000m ²
店舗数	約 170店舗
開業	2015年7月
店舗売上 (2018年度)	144億円

※1: 建替え計画に伴い、2018年9月2日に一時閉館

※2: 2018年10月26日(3期)開業



MOP倉敷



MOPジャズドリーム長島



MOP仙台港



MOP木更津



コレド室町1・3

都心型商業施設

物件名	コレド室町1・2・3	コレド日本橋	東京ミッドタウン
所在	東京都中央区	東京都中央区	東京都港区
店舗面積	(合計)約16,000m ²	約 9,000m ²	約21,000m ²
店舗数	(合計)約90店舗	約 50店舗	約130店舗
開業	1 : 2010年10月 2・3 : 2014年3月	2004年3月	2007年3月
店舗売上 (2018年度)	—	—	—

既存物件 オフィスビル・商業施設（転貸）

オフィス（転貸）

	港区	千代田区	江東区		
					
物件名	赤坂Bizタワー	ガーデンエアタワー	豊洲センタービル	豊洲センタービル アネックス	豊洲ONビル
所在地	東京都港区	東京都千代田区	東京江東区	東京都江東区	東京都江東区
貸付可能 面積	約 99,000 ㎡	約 56,000 ㎡	約 66,000 ㎡	約 68,000 ㎡	約 62,000 ㎡
竣工	2008年1月	2003年1月	1992年10月	2006年8月	1992年7月




商業施設（転貸）

	リージョナル型ショッピングセンター			三井アウトレットパーク（MOP）	
					
物件名	ららぽーと 磐田	ららぽーと 立川立飛	ららぽーと 新三郷	MOP 大阪鶴見	MOP 入間
所在地	静岡県磐田市	東京都立川市	埼玉県三郷市	大阪府大阪市	埼玉県入間市
店舗面積	約 50,000㎡	約 60,000㎡	約 59,000㎡	約 9,000㎡	約 32,000㎡
店舗数	約 180店舗	約 250店舗	約 180店舗	約 70店舗	約 210店舗
開業	2009年6月	2015年12月	2009年9月	1995年3月	2008年4月
店舗売上 (2018年度)	238億円	315億円	288億円	79億円	357億円

ライフスタイルパーク

		
物件名	ララガーデン 春日部	ステラタウン
所在地	埼玉県春日部市	埼玉県さいたま市
店舗面積	約 23,000㎡	約 54,000㎡
店舗数	約 90店舗	約 110店舗
開業	2007年11月	2004年4月
店舗売上 (2018年度)	121億円	113億円

既存物件 グローバル (所有)

	北米				
					
物件名	1251アメリカ街ビル	527 マディソン街	ホームビルディング	1200 17 th ストリート	ウォーターフロントコーポレートセンターⅢ
所在	ニューヨーク	ニューヨーク	ワシントンD.C.	ワシントンD.C.	ニュージャージー
貸付可能面積	約 210,000 m ²	約 21,000m ²	約 40,000m ²	約 16,000m ²	約48,000m ²
竣工	(取得) 1986年	(取得) 2008年	(取得) 2012年	2014年9月	(取得) 2016年

	北米	欧州		
				
物件名	270ブラン	5ハノーバースクエア	8-10 ムーアゲート	1エンジェルコート
所在	サンフランシスコ	ロンドン	ロンドン	ロンドン
貸付可能面積	約 17,000 m ²	約 6,000 m ²	約 12,000m ²	約 29,000m ²
竣工	2016年2月	2012年3月	2014年5月	2017年2月

	アジア	
		
物件名	MOP 台湾林口	MOPクアラルンプール国際空港セバン
所在	新北市	KLIA内
店舗面積	約45,000m ²	約34,000m ²
開業	2016年1月	2015年 5月(1期) 2017年12月(2期)

※2021年(3期)予定



2018年度以降の主なプロジェクト

※計画内容は今後変更となる可能性があります。プロジェクト名は仮称を含みます。

日本橋高島屋三井ビルディング



地図データ ©2012 Google, ZENRIN

所	在	東京都中央区
主	要	用途
敷	地	面積
貸	付	可能
シ	工	ア
着	工	2014年12月
竣	工	2018年6月

*延床面積 148,100 m²



新橋M-SQUARE Bright



所	在	東京都港区
主	要	用途
敷	地	面積
貸	付	可能
シ	工	ア
着	工	2018年9月

*延床面積 7,800 m²



日本橋室町三井タワー



所 在	東京都中央区
主 要 用 途	オフィス、商業
敷 地 面 積	11,500㎡
貸 付 可 能 面 積	-
シ イ ア	共同事業
着 工	2015年12月
竣 工	2019年3月

*延床面積 168,000 m²



OH-1計画



所 在	東京都千代田区
主 要 用 途	オフィス、商業、ホテル、ホール等
敷 地 面 積	20,900㎡
貸 付 可 能 面 積	-
シ イ ア	共同事業
着 工	2016年5月
竣 工	2020年2月

*延床面積 357,700 m²



msb Tamachi (ムスブ田町)



地区	田町ステーションタワー-S	ブルマン東京田町	田町ステーションタワー-N	生活支援施設棟
所在	東京都港区			
主要用途	オフィス、商業	ホテル	オフィス、商業等	子育て支援施設
敷地面積	11,600㎡		13,700㎡	3,000㎡
延床面積	136,600㎡	13,400㎡	152,800㎡	6,800㎡
シエア	共同事業		-	-
着工	2015年10月		2017年8月	-
竣工/開業	2018年5月	2018年10月	2020年7月	-



豊洲二丁目駅前地区第一種市街地再開発事業2-1街区



地区	AC棟	B棟
所在	東京都江東区	
主要用途	オフィス、商業、ホテル等	オフィス
敷地面積	27,800㎡	
貸付可能面積	-	
シエア	共同事業	
着工	2016年12月	2017年12月
竣工	2020年3月	2020年10月

* 延床面積 AC棟：184,000㎡ B棟：75,000㎡

八重洲二丁目北地区第一種市街地再開発事業



(A-1, A-2街区)

所	在	東京都中央区
主 要 用 途		オフィス、商業、ホテル、小学校等
敷 地 面 積		13,400㎡
貸 付 可 能 面 積		-
シ	ア	共同事業
着	工	2018年12月
竣	工	2022年 8月

* 延床面積 289,700 m²



八重洲二丁目中地区第一種市街地再開発事業



所	在	東京都中央区
主 要 用 途		オフィス、商業、サービスアパートメント、 インターナショナルスクール等
敷 地 面 積		19,500㎡
貸 付 可 能 面 積		-
シ	ア	共同事業
着	工	2022年度
竣	工	2025年度

* 延床面積 418,000 m²



名古屋三井ビルディング北館



所	在	愛知県名古屋市
主	用	オフィス、商業
敷	地	2,200㎡
貸	付	—
シ	工	100%
着	工	2018年6月
竣	工	2021年1月

* 延床面積 29,400 m²

らぽーと名古屋みなとアクルス

商業施設



所	在	愛知県名古屋市
主	要	商業
敷	地	83,200㎡
店	舗	59,500㎡
シ	工	100%
着	工	2017年4月
開	業	2018年9月

らぽーと沼津

商業施設



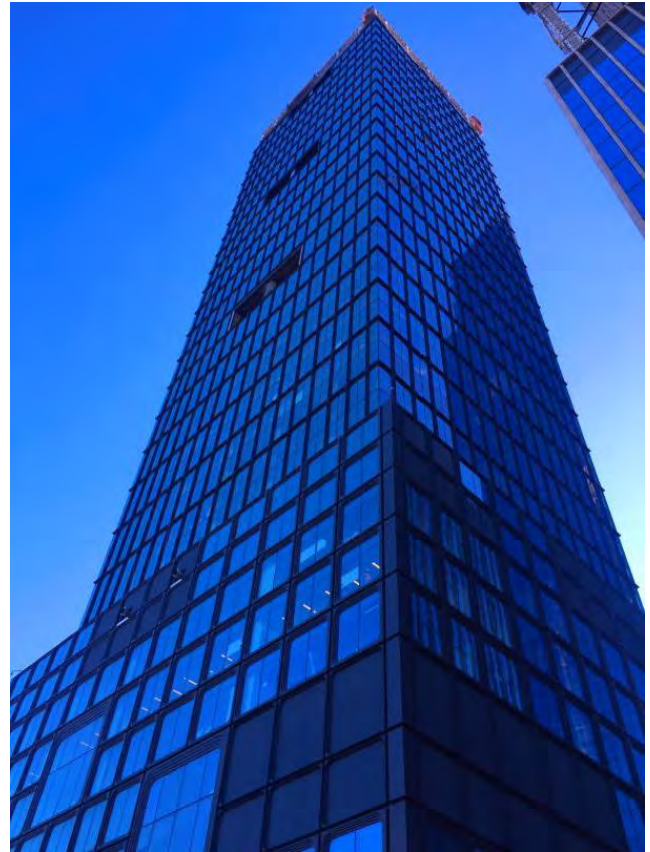
所	在	静岡県沼津市
主	要	商業
敷	地	119,800㎡
店	舗	64,000㎡
シ	工	100%
着	工	2018年6月
開	業	2019年10月



所在地	愛知県愛知郡
主要用途	商業
敷地面積	89,000㎡
店舗面積	63,900㎡
シニア	100%
着工	2019年3月
開業	2020年秋



55ハドソンヤード

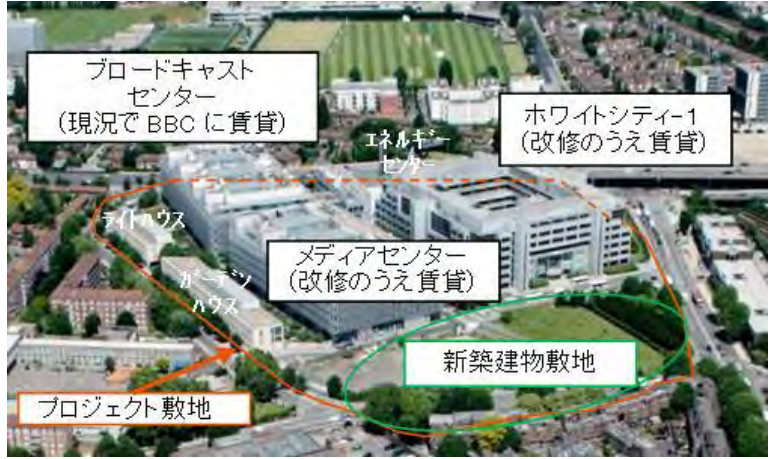


所	在	55 Hudson Yards, New York	
主	要	用途	オフィス、商業
敷	地	面積	3,700㎡
貸	付	可能面積	133,200㎡
シ	工	ア	約90%
着	工		2015年1月
竣	工		2018年10月

50ハドソンヤード



所	在	50 Hudson Yards, New York	
主	要	用途	オフィス、商業
敷	地	面積	6,400㎡
貸	付	可能面積	272,000㎡
シ	工	ア	約90%
着	工		2017年
竣	工		2022年



地図データ ©2015 Google

建物概要	ブロードキャストセンター (付属棟；ライトハウス、 エネルギーセンター)	メディアセンター (付属棟；ガーデンハウス)	ホワイトシティ 1	新築建物
所在	White City Place, 201 Wood Lane, London			
主要用途	オフィス (現況でBBCに賃貸)	オフィス (改修のうえ、賃貸)	オフィス (改修のうえ、賃貸)	オフィス等 (新築のうえ、賃貸)
敷地面積	69,000㎡			
延床面積	49,000㎡	46,000㎡	48,000㎡	71,000㎡
シェア	共同事業			
	-	2015年10月		未定
竣工	-	2016年12月	2017年8月	未定

テレビジョンセンター



地図データ ©2015 Google

所在	Television Centre, 101 Wood Lane, London
主要用途	オフィス、住宅、ホテル 等
敷地面積	55,000㎡
貸付可能面積	未定*
シェア	75% (第1期)
着工	2015年11月 (第1期)
竣工	2018年11月 (第1期)

* オフィス 延床面積 55,000 m²
* 住宅 約900戸 (第1期: 432戸)

三井アウトレットパーク 台中港

海外

商業施設



所在地	台湾 台中市台湾大道10段
主要用途	商業
敷地面積	180,000㎡
店舗面積	35,000㎡
シニア	100%
着工	2017年8月
開業	2018年12月

三井アウトレットパーク 台南

海外

商業施設



	第1期	第2期
所在地	台湾 台南市歸仁(キニン)区	
主要用途	商業	
敷地面積	59,000㎡	
店舗面積	約33,000㎡	約12,000㎡
シニア	100%	
着工	2020年	2023年
開業	2022年	2025年

ららぽーと台中

海外

商業施設



所	在	台湾 台中市東区泉源段
主	要	商業
敷	地	43,000㎡
店	舗	67,000㎡
シ	工	100%
着	工	2020年
開	業	2023年

ららぽーとクアラルンプール

海外

商業施設



所	在	マレーシア クアラルンプール
主	要	商業
敷	地	78,500㎡ *
店	舗	82,600㎡
シ	工	50%
着	工	2017年6月
開	業	2021年

* BBCCプロジェクト全体

ららぽーと上海金橋

海外

商業施設（転貸）



所 在	中国（上海）自由貿易試験区金橋片区
主 要 用 途	商業
敷 地 面 積	43,000㎡
店 舗 面 積	60,000㎡
着 工	2017年3月
開 業	2020年

上海蓮花路駅ビル商業施設

海外

商業施設（転貸）



所 在	中国（上海）閔行区
主 要 用 途	商業
敷 地 面 積	17,600㎡
店 舗 面 積	16,500㎡
着 工	未定
開 業	2020年



所	在	台湾 台北市南港区
主	要	商業
敷	地	41,400㎡
店	舗	70,000 ㎡
着	工	未定
開	業	2021年

