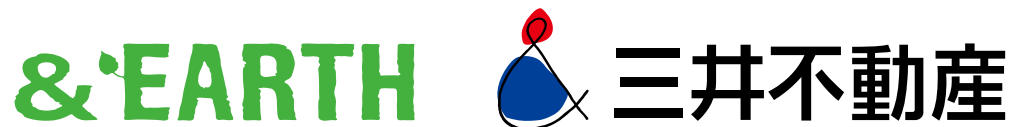


主要プロジェクトラインナップ

2018年2月



www.mitsuifudosan.co.jp

既存物件 オフィスビル(所有)

中央区					
					
物件名	日本橋三井タワー	日本橋一丁目三井ビルディング	室町東三井ビルディング	室町古河三井ビルディング	室町ちばぎん三井ビルディング
所在	東京都中央区	東京都中央区	東京都中央区	東京都中央区	東京都中央区
基準階積	2,134 m ²	2,995m ²	1,179 m ²	1,842 m ²	1,033 m ²
貸付可能積	約 51,000 m ²	約 51,000 m ²	約 14,000 m ²	約 20,000m ²	約 9,000 m ²
建物規模	地上39階 地下4階	地上20階 地下4階	地上22階 地下4階	地上22階 地下4階	地上17階 地下4階
メインテナント	中外製薬 東レ	メルリンチ 伊藤忠丸紅鉄鋼	岡三証券 関東化学	アステラス製薬	りそな銀行 中国銀行
竣工	2005年7月	2004年1月	2010年10月	2014年2月	2014年2月
中央区			千代田区		
					
物件名	日本橋アステラス三井ビルディング	銀座三井ビルディング	三井住友銀行本店ビルディング	Grantウキョウノースター	霞が関ビルディング
所在	東京都中央区	東京都中央区	東京都千代田区	東京都千代田区	東京都千代田区
基準階積	1,022 m ²	1,460 m ²	2,249 m ²	2,677 m ²	2,636 m ²
貸付可能積	(延床)約27,000m ²	約21,000m ²	(延床)約80,000m ²	約 66,000 m ²	約 87,000 m ²
建物規模	地上17階 地下2階	地上25階 地下2階	地上23階 地下4階	地上43階 地下4階	地上36階 地下3階
メインテナント	アステラス製薬	リコー JA三井リース	三井住友銀行	大和証券 BNPパリバ	CTC EYビズネスイニシアティブ
竣工	2013年1月	2005年9月	2010年7月	2007年10月	1968年4月

既存物件 オフィスビル(所有)

	千代田区		港区		品川区
					
物件名	神保町 三井ビルディング	丸の内 三井ビルディング	東京ミッドタウン	汐留シティセンター	ゲートシティ大崎
所在	東京都千代田区	東京都千代田区	東京都港区	東京都港区	東京都品川区
基準階積	2,352 m ²	1,178 m ²	3,326 m ²	2,787 m ²	4,088 m ²
貸付可能積	約 52,000 m ²	約 13,000 m ²	約 123,000 m ²	約 106,000 m ²	約 155,000 m ²
建物規模	地上23階 地下3階	地上11階 地下2階	地上54階 地下5階	地上43階 地下4階	地上24階 地下4階
メインテナント	旭化成	シティウー法律事務所 アイセイ薬局	コナミ 富士フィルム	富士通、ANA 三井化学	富士電機 ローソン
竣工	2003年3月	1981年2月	2007年1月	2003年1月	1999年1月
	新宿区	札幌	横浜	大阪	
					
物件名	新宿 三井ビルディング	札幌三井 JPビルディング	横浜 三井ビルディング	中之島 三井ビルディング	淀屋橋 三井ビルディング
所在	東京都新宿区	北海道札幌市	神奈川県横浜市	大阪府大阪市	大阪府大阪市
基準階積	1,679 m ²	1,856 m ²	1,848 m ²	1,457 m ²	1,804 m ²
貸付可能積	約 103,000 m ²	約 25,000 m ²	約 49,000 m ²	約 71,000 m ²	約 23,000 m ²
建物規模	地上55階 地下3階	地上20階 地下3階	地上30階 地下2階	地上31階 地下2階	地上16階 地下3階
メインテナント	アフラック ベネッセ	アマゾンジャパン 富士通グループ	日立製作所 富士通グループ	東レ	トーマツ 農林中央金庫
竣工	1974年9月	2014年8月	2012年2月	2002年8月	2008年3月

既存物件 商業施設(所有)

リージョナル型ショッピングセンター

物件名	ららぽーと TOKYO-BAY	アルパーク	ららぽーと 甲子園	ラゾーナ 川崎プラザ	アーバンドック ららぽーと豊洲
所在	千葉県船橋市	広島県広島市	兵庫県西宮市	神奈川県川崎市	東京都江東区
店舗面積	約 102,000 m ²	約 90,000 m ²	約 59,000 m ²	約 79,000 m ²	約 62,000 m ²
店舗数	約 460店舗	約 160店舗	約 150店舗	約 330店舗	約 180店舗
開業	1981年4月	1990年4月	2004年11月	2006年9月	2006年10月
店舗売上 (2016年度)	749億円	151億円	202億円	774億円	391億円

物件名	ららぽーと 柏の葉	ららぽーと 横浜	ららぽーと 新三郷	ダイバーシティ東京 プラザ	ららぽーと 和泉
所在	千葉県柏市	神奈川県横浜市	埼玉県三郷市	東京都江東区	大阪府和泉市
店舗面積	約 50,000 m ²	約 93,000 m ²	約 59,000 m ²	約 45,000 m ²	約 55,000 m ²
店舗数	約 180店舗	約 280店舗	約 180店舗	約 150店舗	約 220店舗
開業	2006年11月	2007年3月	2009年9月	2012年4月	2014年10月
店舗売上 (2016年度)	228億円	469億円	274億円	275億円	287億円

物件名	ららぽーと 富士見	ららぽーと 海老名	EXPOCITY
所在	埼玉県富士見市	神奈川県海老名市	大阪府吹田市
店舗面積	約 80,000 m ²	約 54,000 m ²	約 88,000 m ²
店舗数	約 290店舗	約 260店舗	約 310店舗
開業	2015年4月	2015年10月	2015年11月
店舗売上 (2016年度)	453億円	355億円	537億円



ららぽーとTOKYO-BAY



ラゾーナ川崎プラザ



ララガーデン川口

ライフスタイルパーク

物件名	ララガーデン川口	ララガーデン長町	LALAガーデンつくば
所在	埼玉県川口市	宮城県仙台市	茨城県つくば市
店舗面積	約 27,000 m ²	約 18,000 m ²	約 22,000 m ²
店舗数	約 90店舗	約 90店舗	約 70店舗
開業	2008年11月	2009年10月	2004年3月
店舗売上 (2016年度)	115億円	95億円	66億円

既存物件 商業施設(所有)

三井アウトレットパーク

物件名	三井アウトレットパーク 横浜ベイサイド	三井アウトレットパーク マリンピア神戸	三井アウトレットパーク 多摩南大沢	三井アウトレットパーク 幕張
所在	神奈川県横浜市	兵庫県神戸市	東京都八王子市	千葉県千葉市
店舗面積	約 15,000 m ²	約 23,000 m ²	約 21,000m ²	約 23,000m ²
店舗数	約 80店舗	約 140店舗	約 120店舗	約 140店舗
開業	1998年9月	1999年10月	2000年9月	2000年10月
店舗売上 (2016年度)	141億円	184億円	189億円	231億円

物件名	三井アウトレットパーク ジャズドリーム長島	三井アウトレットパーク 仙台港	三井アウトレットパーク 札幌北広島	三井アウトレットパーク 滋賀竜王
所在	三重県桑名市	宮城県仙台市	北海道北広島市	滋賀県蒲生郡
店舗面積	約 39,000 m ²	約 20,000m ²	約 30,000m ²	約 37,000m ²
店舗数	約 240店舗	約 120店舗	約 180店舗	約 240店舗
開業	2002年3月	2008年9月	2010年4月	2010年7月
店舗売上 (2016年度)	454億円	130億円	263億円	355億円

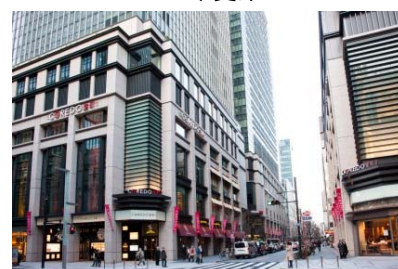
物件名	三井アウトレットパーク 倉敷	三井アウトレットパーク 木更津	三井アウトレットパーク 北陸小矢部
所在	岡山県倉敷市	千葉県木更津市	富山県小矢部市
店舗面積	約 20,000m ²	約 37,000m ²	約 26,000m ²
店舗数	約 120店舗	約 250店舗	約 170店舗
開業	2011年12月	2012年4月	2015年7月
店舗売上 (2016年度)	131億円	431億円	144億円



MOPジャズドリーム長島



MOP木更津



コレド室町1・3

都心型商業施設

物件名	コレド室町1・2・3	コレド日本橋
所在	東京都中央区	東京都中央区
店舗面積	(合計) 約 16,000m ²	約 9,000m ²
店舗数	(合計) 約 90店舗	約 50店舗
開業	コレド室町1 2010年10月 コレド室町2・3 2014年3月	2004年3月
店舗売上 (2016年度)	—	—

既存物件 オフィスビル・商業施設(転貸)

オフィス(転貸)					
	港区	千代田区	江東区		
					
物件名	赤坂Bizタワー	ガーデンエアタワー	豊洲センタービル	豊洲センタービル アネックス	豊洲ONビル
所在	東京都港区	東京都千代田区	東京江東区	東京都江東区	東京都江東区
基準階積	2,836㎡	1,717㎡	1,461㎡	2,175㎡	1,991㎡
貸付可能積	約 99,000㎡	約 56,000㎡	約 66,000㎡	約 68,000㎡	約 62,000㎡
建物規模	地上39階 地下3階	地上35階 地下2階	地上37階 地下2階	地上33階 地下2階	地上30階 地下3階
メインテナント	博報堂DY 国際石油開発帝石	KDDI	NTTデータ	NTTデータ	日本ユニシス
竣工	2008年1月	2003年1月	1992年10月	2006年8月	1992年7月

商業施設(転貸)					
	リージョナル型ショッピングセンター		三井アウトレットパーク		ライフスタイルパーク
					
物件名	ららぽーと磐田	ららぽーと立川立飛	三井アウトレットパーク 大阪鶴見	三井アウトレットパーク 入間	ララガーデン春日部
所在	静岡県磐田市	東京都立川市	大阪府大阪市	埼玉県入間市	埼玉県春日部市
店舗面積	約 50,000㎡	約 60,000㎡	約 9,000㎡	約 32,000㎡	約 23,000㎡
店舗数	約 180店舗	約 250店舗	約 70店舗	約 210店舗	約90店舗
開業	2009年6月	2015年12月	1995年3月	2008年4月	2007年11月
店舗売上 (2016年度)	233億円	279億円	75億円	344億円	113億円

既存物件 グローバル

	北米			
				
物件名	1251アメリカ街ビル	527 マディソン街	ホーマー・ビルディング	1200 17 th ストリート
所在地	ニューヨーク	ニューヨーク	ワシントンD.C.	ワシントンD.C.
基準階積	3,827㎡	799㎡	3,252㎡	1,514㎡
貸付可能面積	約 210,000 ㎡	約 21,000㎡	約 40,000㎡	約 16,000㎡
建物規模	地上54階 地下4階	地上26階 地下1階	地上12階 地下5階	地上11階 地下2階
竣工	(取得) 1986年	(取得) 2008年	(取得) 2012年	2014年9月

	欧州		
			
物件名	5ハノーバースクエア	8-10 ムーアゲート	70 マークレーン
所在地	ロンドン	ロンドン	ロンドン
基準階積	1,067 ㎡	1,690㎡	1,312㎡
貸付可能面積	約 6,000 ㎡	約 12,000㎡	約 16,000㎡
建物規模	地上7階 地下1階	地上9階 地下1階	地上16階 地下1階
竣工	2012年3月	2014年5月	2014年11月

2016年度以降の主なプロジェクト

※計画内容は今後変更となる可能性があります。プロジェクト名は仮称を含みます。

G-BASE 田町



所	在	東京都港区
主 要 用 途		オフィス、商業
敷 地 面 積		2,300㎡
貸 付 可 能 面 積		—
シ	エ	ア
着	工	2016年3月
竣	工	2018年1月

* 延床面積 18,200 m²

東京ミッドタウン日比谷（日比谷三井タワー）



所	在	東京都千代田区
主 要 用 途		オフィス、商業、文化交流施設等
敷 地 面 積		10,700㎡
貸 付 可 能 面 積		—
シ	エ	ア
着	工	2015年1月
竣	工	2018年2月

* 延床面積 189,000 m²

日本橋高島屋三井ビルディング



地図データ ©2012 Google, ZENRIN

所 在	東京都中央区
主 要 用 途	オフィス、商業
敷 地 面 積	6,000㎡
貸 付 可 能 面 積	—
シ イ ア	共同事業
着 工	2014年12月
竣 工	2018年6月

* 延床面積 148,100 m²



日本橋室町三丁目地区第一種市街地再開発事業

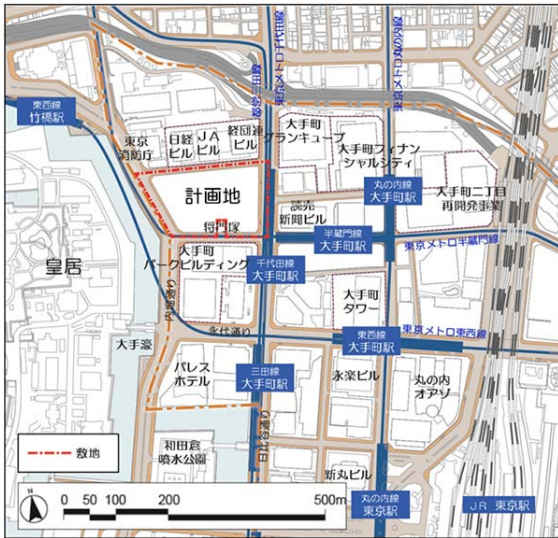


地 区	A地区	B地区
所 在	東京都中央区	
主 要 用 途	オフィス、商業	公共公益施設
敷 地 面 積	11,500㎡	1,400㎡
貸 付 可 能 面 積	—	
シ イ ア	共同事業	
着 工	2015年12月	2016年12月
竣 工	2019年3月	

* A地区 延床面積 168,000 m²



OH-1計画



所在地	東京都千代田区
主要用途	オフィス、商業、ホテル、ホール等
敷地面積	20,900㎡
貸付可能面積	—
シエア	共同事業
着工	2016年5月
竣工	2020年2月

* 延床面積 357,700 m²

msb Tamachi (ムスブ田町)



地区	田町ステーションタワーS	プルマン東京田町	田町ステーションタワーN	生活支援施設棟
所在	東京都港区			
主要用途	オフィス、商業	ホテル	オフィス、商業等	子育て支援施設
敷地面積	11,700㎡	—	13,700㎡	3,000㎡
延床面積	138,300㎡	11,000㎡	152,800㎡	6,800㎡
シエア	共同事業		—	—
着工	2015年10月		2017年8月	—
竣工 / 開業	2018年5月	2018年秋	2020年春	—



豊洲二丁目駅前地区第一種市街地再開発事業 2-1街区



地 区	AC棟	B棟
所 在	東京都江東区	
主 要 用 途	オフィス、商業、ホテル等	オフィス
敷 地 面 積	27,800㎡	
貸 付 可 能 面 積	—	
シ イ ア	共同事業	
着 工	2016年12月	2017年12月
竣 工	2020年4月	2020年10月

* 延床面積 AC棟: 184,000㎡ B棟: 75,000㎡

八重洲二丁目北地区第一種市街地再開発事業



(A-1, A-2街区)

所 在	東京都中央区
主 要 用 途	オフィス、商業、ホテル、小学校等
敷 地 面 積	13,400㎡
貸 付 可 能 面 積	—
シ イ ア	共同事業
着 工	2018年度
竣 工	2022年度

* 延床面積 293,000㎡

八重洲二丁目中地区



coming soon

所	在	東京都中央区
主	要	オフィス、商業、サービスアパートメント、
用	途	インターナショナルスクール等
敷	地	19,500㎡
面	積	
貸	付	—
可	能	
面	積	
シ	工	共同事業
着	工	2020年度
竣	工	2023年度

* 延床面積 418,000 m²

ららぽーと湘南平塚

商業施設



地図データ ©2015

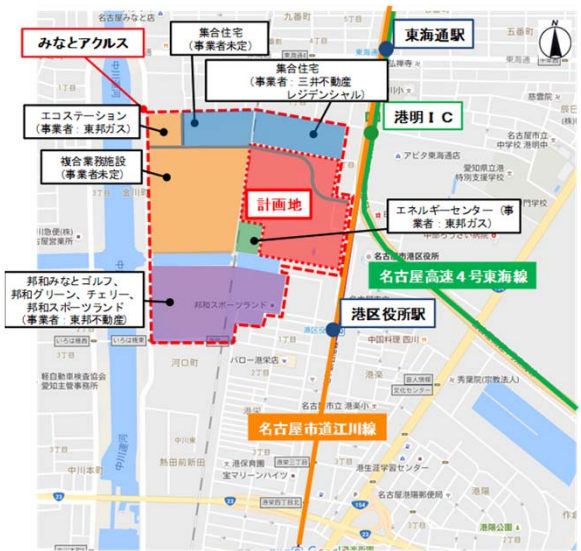


所在地	神奈川県平塚市
主要用途	商業
敷地面積	81,300㎡
店舗面積	60,000㎡
シイア	100%
着工	2015年4月
開業	2016年10月



ららぽーと名古屋港明

商業施設



地図データ ©2016 Google, ZENRIN



所在地	愛知県名古屋市
主要用途	商業
敷地面積	83,200㎡
店舗面積	59,500㎡
シイア	100%
着工	2017年4月
開業	2018年秋



所	在	静岡県沼津市
主 要 用 途		商業
敷 地 面 積		121,300㎡
店 舗 面 積		未定
シ	ア	100%
着	工	2017年11月
開	業	2019年秋

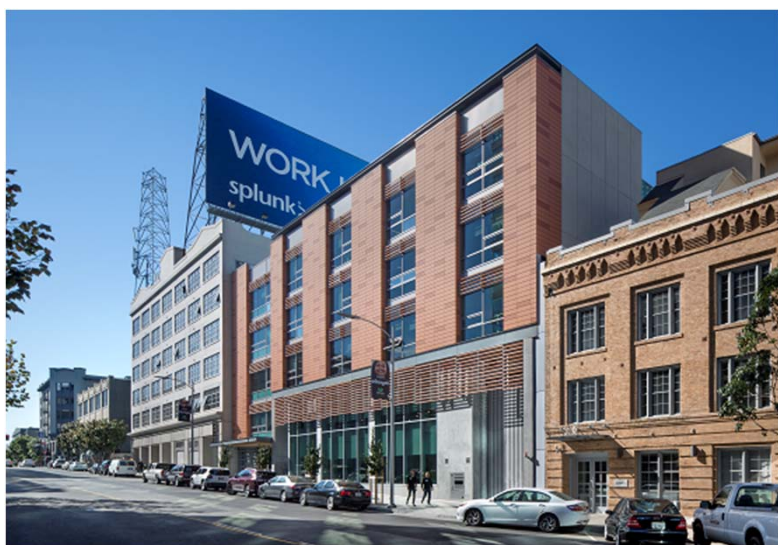
* 延床面積 172,000 m²

270ブラン

海外



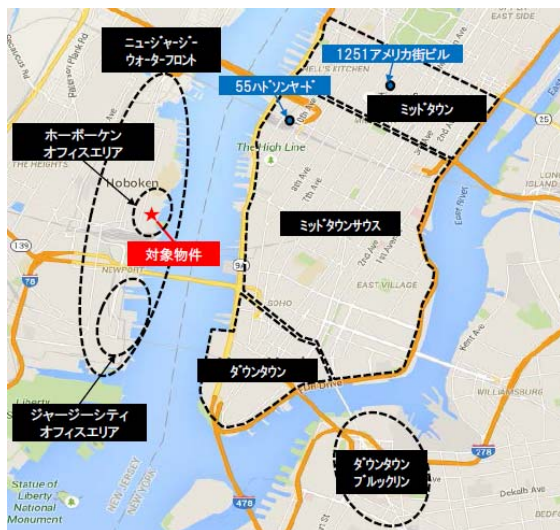
地図データ ©2013 Google, Sanborn



所 在	270 Brannan Street, San Francisco
主 要 用 途	オフィス
敷 地 面 積	3,500㎡
貸 付 可 能 面 積	16,900㎡
シ イ ア	共同事業
着 工	2014年8月
竣 工	2016年2月

ウォーターフロントコーポレートセンターⅢ

海外



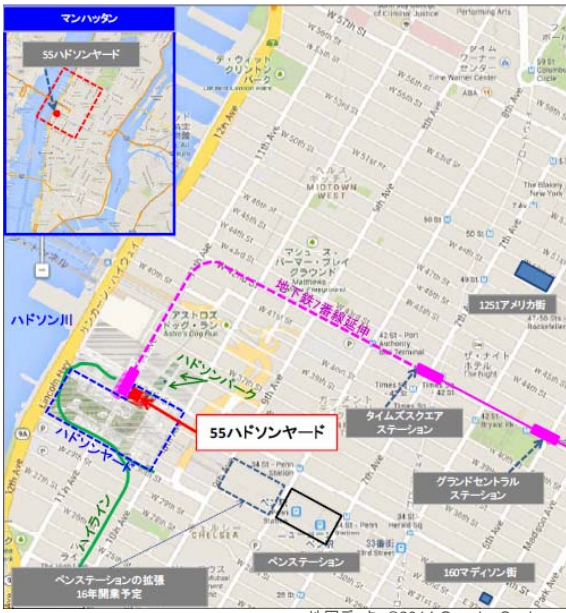
地図データ ©2016 Google



所 在	Hoboken, New Jersey
主 要 用 途	オフィス、商業
敷 地 面 積	5,000㎡
貸 付 可 能 面 積	47,500㎡
シ イ ア	共同事業
竣 工	2015年2月
取 得	2016年11月

55 ハドソンヤード

海外



地図データ ©2014 Google, Sanborn

所	在	55 Hudson Yards, New York
主	要	用途
数	地	面積
貸	付	可能面積
シ	工	ア
着	工	2015年1月
竣	工	2018年



50 ハドソンヤード

海外



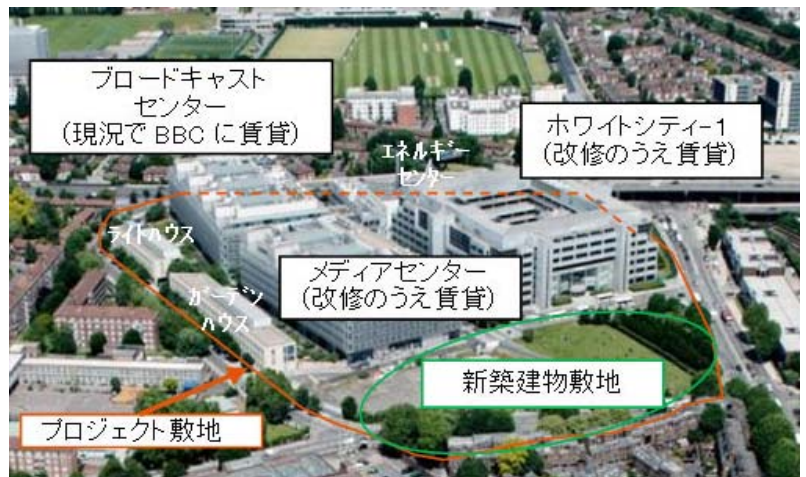
©google

所	在	50 Hudson Yards, New York
主	要	用途
数	地	面積
貸	付	可能面積
シ	工	ア
着	工	2017年
竣	工	2022年



ホワイトシティプレイス再開発計画

海外



建物概要	ブロードキャストセンター (付属棟: ライトハウス、 エネルギーセンター)	メディアセンター (付属棟: ガーデンハウス)	ホワイトシティ1	新築建物
所在	White City Place, 201 Wood Lane, London			
主要用途	オフィス (現況でBBCに賃貸)	オフィス (改修のうえ、賃貸)	オフィス (改修のうえ、賃貸)	オフィス等 (新築のうえ、賃貸)
敷地面積	69,000㎡			
延床面積	49,000㎡	46,000㎡	48,000㎡	71,000㎡
シエア	共同事業			
着工	—	2015年10月		未定
竣工	—	2016年12月	2017年中頃	未定

テレビジョンセンター再開発計画

海外



所在	Television Centre, 101 Wood Lane, London
主要用途	オフィス、住宅、ホテル 等
敷地面積	55,000㎡
貸付可能面積	未定*
シエア	75%(第1期)
着工	2015年11月(第1期)
竣工	2018年(第1期)

* オフィス 延床面積 55,000㎡
* 住宅 約900戸 (第1期: 432戸)

1 エンジェルコート



地図データ ©2014 Google



所在地	1 Angel Court, City of London
主要用途	オフィス、商業
敷地面積	3,900㎡
貸付可能面積	28,700㎡
シエア	100%
着工	2014年12月
竣工	2017年3月

三井アウトレットパーク クアラルンプール国際空港 セパン

海外

商業施設



地図データ ©2013 Google, Map IT, Tele Atlas



	第1期	第2期	第3期
所 在	マレーシア クアラルンプール国際空港敷地内		
主 要 用 途	商業		
敷 地 面 積	180,000㎡		
店 舗 面 積	24,000㎡	9,800㎡	10,200㎡
シ イ ア	70%		
着 工	2014年4月	2016年11月	未定
開 業	2015年5月	2017年12月	2021年(予定)



ららぽーとクアラルンプール

海外

商業施設



地図データ ©2016 Google

所 在	マレーシア クアラルンプール
主 要 用 途	商業
敷 地 面 積	78,500㎡ *
店 舗 面 積	82,600㎡
シ イ ア	50%
着 工	2017年6月
開 業	2021年

* BBCCプロジェクト全体



三井アウトレットパーク 台湾林口

海外

商業施設



地図データ ©2015 Google

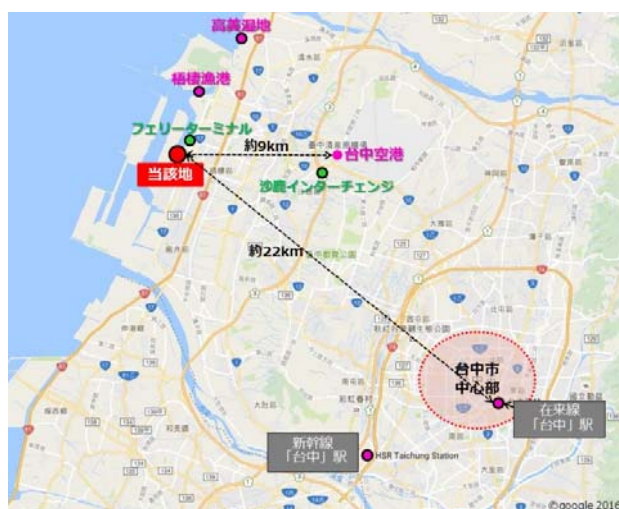
所在地	台湾 新北市林口区
主要用途	商業
敷地面積	67,300㎡
店舗面積	45,000㎡
シイア	70%
着工	2014年4月
開業	2016年1月



三井アウトレットパーク 台湾台中港

海外

商業施設

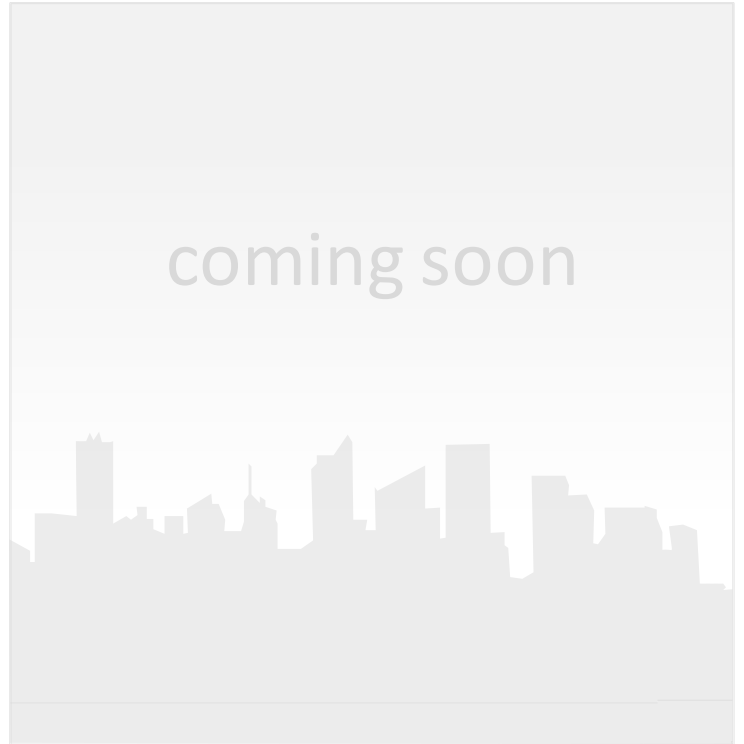


所在地	台湾 台中市台湾大道10段
主要用途	商業
敷地面積	180,000㎡
店舗面積	35,000㎡
シイア	100%
着工	2017年8月
開業	2018年

ららぽーと台湾南港

海外

商業施設(転貸)



所	在	台湾 台北市南港区
主	要	用途
敷	地	面積
店	舗	面積
着	工	業
開	業	2021年

ららぽーと上海金橋

海外

商業施設(転貸)



所	在	中国(上海)自由貿易試験区金橋片区
主	要	用途
敷	地	面積
店	舗	面積
着	工	業
開	業	2020年