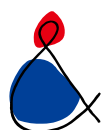


主要プロジェクトラインナップ

2016年8月

&EARTH



三井不動産

www.mitsuifudosan.co.jp

既存物件 オフィスビル(所有)

中央区					
					
物件名	日本橋三井タワー	日本橋一丁目三井ビルディング	室町東三井ビルディング	室町古河三井ビルディング	室町ちばぎん三井ビルディング
所在	東京都中央区	東京都中央区	東京都中央区	東京都中央区	東京都中央区
基準階積	2,134 m ²	2,995m ²	1,179 m ²	1,842 m ²	1,033 m ²
貸付可能積	約 51,000 m ²	約 51,000 m ²	約 14,000 m ²	約 20,000m ²	約 9,000 m ²
建物規模	地上39階 地下4階	地上20階 地下4階	地上22階 地下4階	地上22階 地下4階	地上17階 地下4階
メインテナント	中外製薬 東レ	メルリンチ 伊藤忠丸紅鉄鋼	岡三証券 関東化学	アステラス製薬	りそな銀行 中国銀行
竣工	2005年7月	2004年1月	2010年10月	2014年2月	2014年2月
中央区			千代田区		
					
物件名	日本橋アステラス三井ビルディング	銀座三井ビルディング	三井住友銀行本店ビルディング	グラントウキョウノースタワー	霞が関ビルディング
所在	東京都中央区	東京都中央区	東京都千代田区	東京都千代田区	東京都千代田区
基準階積	1,022 m ²	1,460 m ²	2,249 m ²	2,677 m ²	2,636 m ²
貸付可能積	(延床)約27,000m ²	(延床)約50,000m ²	(延床)約80,000m ²	約 66,000 m ²	約 87,000 m ²
建物規模	地上17階 地下2階	地上25階 地下2階	地上23階 地下4階	地上43階 地下4階	地上36階 地下3階
メインテナント	アステラス製薬	リコー JA三井リース	三井住友銀行	大和証券 BNPパリバ	CTC EYビジネスイニシアティブ
竣工	2013年1月	2005年9月	2010年7月	2007年10月	1968年4月

既存物件 オフィスビル(所有)

	千代田区		港区		品川区
					
物件名	神保町 三井ビルディング	丸の内 三井ビルディング	東京ミッドタウン	汐留シティセンター	ゲートシティ大崎
所在	東京都千代田区	東京都千代田区	東京都港区	東京都港区	東京都品川区
基準階積	2,352 m ²	1,178 m ²	3,326 m ²	2,787 m ²	4,088 m ²
貸付可能積	約 52,000 m ²	約 13,000 m ²	約 123,000 m ²	約 106,000 m ²	約 155,000 m ²
建物規模	地上23階 地下3階	地上11階 地下2階	地上54階 地下5階	地上43階 地下4階	地上24階 地下4階
メインテナント	旭化成	シティーワ法律事務所 アイセイ薬局	コナミ 富士フィルム	富士通、ANA 三井化学	富士電機 ローソン
竣工	2003年3月	1981年2月	2007年1月	2003年1月	1999年1月
	新宿区	札幌	横浜	大阪	
					
物件名	新宿 三井ビルディング	札幌三井 JPビルディング	横浜 三井ビルディング	中之島 三井ビルディング	淀屋橋 三井ビルディング
所在	東京都新宿区	北海道札幌市	神奈川県横浜市	大阪府大阪市	大阪府大阪市
基準階積	1,679 m ²	1,856 m ²	1,848 m ²	1,457 m ²	1,804 m ²
貸付可能積	約 103,000 m ²	約 25,000 m ²	約 49,000 m ²	約 71,000 m ²	約 23,000 m ²
建物規模	地上55階 地下3階	地上20階 地下3階	地上30階 地下2階	地上31階 地下2階	地上16階 地下3階
メインテナント	アフラック ベネッセ	アマゾンジャパン 日立製作所	日立製作所 富士通グループ	東レ	トーマツ 農林中央金庫
竣工	1974年9月	2014年8月	2012年2月	2002年8月	2008年3月

既存物件 商業施設(所有)

リージョナル型ショッピングセンター

物件名	ららぽーと TOKYO-BAY	アルパーク	ららぽーと 甲子園	ラゾーナ 川崎プラザ	アーバンドック ららぽーと豊洲
所在地	千葉県船橋市	広島県広島市	兵庫県西宮市	神奈川県川崎市	東京都江東区
店舗面積	約 102,000 m ²	約 90,000 m ²	約 59,000 m ²	約 79,000 m ²	約 62,000 m ²
店舗数	約 460店舗	約 160店舗	約 150店舗	約 330店舗	約 180店舗
開業	1981年4月	1990年4月	2004年11月	2006年9月	2006年10月
店舗売上 (2015年度)	755億円	341億円 *	217億円	788億円	382億円

物件名	ららぽーと 柏の葉	ららぽーと 横浜	ららぽーと 新三郷	ダイバーシティ 東京プラザ	ららぽーと 和泉
所在地	千葉県柏市	神奈川県横浜市	埼玉県三郷市	東京都江東区	大阪府和泉市
店舗面積	約 50,000 m ²	約 93,000 m ²	約 59,000 m ²	約 47,000 m ²	約 55,000 m ²
店舗数	約 180店舗	約 270店舗	約 180店舗	約 150店舗	約 220店舗
開業	2006年11月	2007年3月	2009年9月	2012年4月	2014年10月
店舗売上 (2015年度)	232億円	484億円	276億円	304億円	283億円

* 2015年度より、北棟・天満屋の売上を含む（アルパーク）



ららぽーとTOKYO-BAY



ラゾーナ川崎プラザ



ららぽーと新三郷



ダイバーシティ東京プラザ

ライフスタイルパーク

物件名	ララガーデン川口	ララガーデン長町	LALAガーデンつくば
所在地	埼玉県川口市	宮城県仙台市	茨城県つくば市
店舗面積	約 27,000 m ²	約 18,000 m ²	約 22,000 m ²
店舗数	約 90店舗	約 90店舗	約 70 店舗
開業	2008年11月	2009年10月	2004年3月
店舗売上 (2015年度)	118億円	97億円	67億円



ララガーデン川口



ララガーデン長町

既存物件 商業施設(所有)

三井アウトレットパーク

物件名	三井アウトレットパーク 横浜ベイサイド	三井アウトレットパーク マリンピア神戸	三井アウトレットパーク 多摩南大沢	三井アウトレットパーク 幕張	三井アウトレットパーク ジャズドリーム長島
所在	神奈川県横浜市	兵庫県神戸市	東京都八王子市	千葉県千葉市	三重県桑名市
店舗面積	約 15,000 m ²	約 23,000 m ²	約 21,000m ²	約 22,700m ²	約 39,000 m ²
店舗数	約 80店舗	約 140店舗	約 110店舗	約 140店舗	約 240店舗
開業	1998年9月	1999年10月	2000年9月	2000年10月	2002年3月
店舗売上 (2015年度)	143億円	190億円	184億円	219億円	470億円

物件名	三井アウトレットパーク 仙台港	三井アウトレットパーク 札幌北広島	三井アウトレットパーク 滋賀竜王	三井アウトレットパーク 倉敷	三井アウトレットパーク 木更津
所在	宮城県仙台市	北海道北広島市	滋賀県蒲生郡	岡山県倉敷市	千葉県木更津市
店舗面積	約 20,000m ²	約 30,000m ²	約 37,000m ²	約 20,000m ²	約 37,000m ²
店舗数	約 120店舗	約 180店舗	約 230店舗	約 120店舗	約 250店舗
開業	2008年9月	2010年4月	2010年7月	2011年12月	2012年4月
店舗売上 (2015年度)	131億円	275億円	360億円	132億円	422億円



MOP滋賀竜王



MOP仙台港



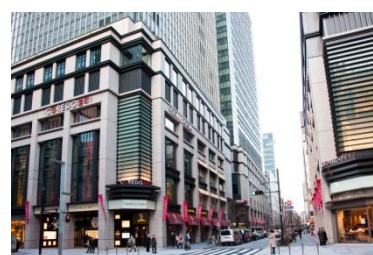
MOP札幌北広島



MOP幕張

都心型商業施設

物件名	コレド室町1・2・3	コレド日本橋
所在	東京都中央区	東京都中央区
店舗面積	(合計) 約 16,000m ²	約 9,000m ²
店舗数	(合計) 約 90店舗	約 50店舗
開業	コレド室町1 2010年10月 コレド室町2・3 2014年3月	2004年3月
店舗売上 (2015年度)	—	—



コレド室町1・3



コレド日本橋

既存物件 オフィスビル・商業施設(転貸)

オフィス(転貸)					
	港区	千代田区	江東区		
					
物件名	赤坂Bizタワー	ガーデンエアタワー	豊洲センタービル	豊洲センタービル アネックス	豊洲ONビル
所在	東京都港区	東京都千代田区	東京江東区	東京都江東区	東京都江東区
基準階 面積	2,836㎡	1,717㎡	1,461㎡	2,175㎡	1,991㎡
貸付可能 面積	約 99,000㎡	約 56,000㎡	約 66,000㎡	約 68,000㎡	約 62,000㎡
建物規模	地上39階 地下3階	地上35階 地下2階	地上37階 地下2階	地上33階 地下2階	地上30階 地下3階
メイン テナント	博報堂DY 国際石油開発帝石	KDDI	NTTデータ	NTTデータ	日本ユニシス
竣工	2008年1月	2003年1月	1992年10月	2006年8月	1992年7月

商業施設(転貸)				
	リージョナル型	三井アウトレットパーク		ライフスタイルパーク
				
物件名	ららぽーと磐田	三井アウトレットパーク 大阪鶴見	三井アウトレットパーク 入間	ララガーデン春日部
所在	静岡県磐田市	大阪府大阪市	埼玉県入間市	埼玉県春日部市
店舗面積	約 50,000㎡	約 9,000㎡	約 32,000㎡	約 23,000㎡
店舗数	約 180店舗	約 70店舗	約 210店舗	約 90店舗
開業	2009年6月	1995年3月	2008年4月	2007年11月
店舗売上 (2015年度)	233億円	75億円	342億円	107億円

既存物件 グローバル

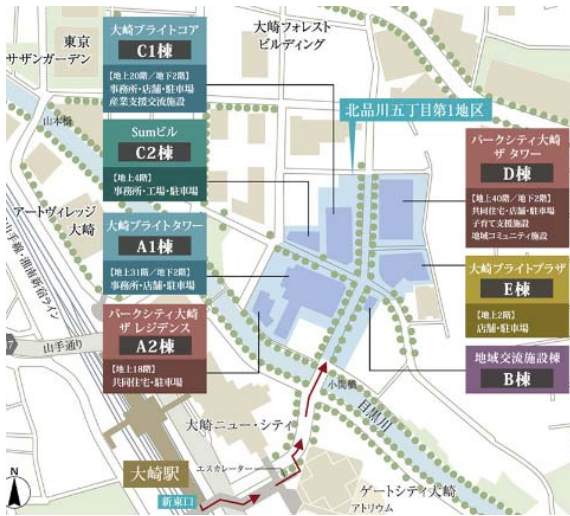
	北米			
				
物件名	1251アメリカ街ビル	527 マディソン街	ホーマー・ビルディング	1200 17 th ストリート
所在地	ニューヨーク	ニューヨーク	ワシントンD.C.	ワシントンD.C.
基準階積	3,827㎡	799㎡	3,252㎡	1,514㎡
貸付可能面積	約 219,000 ㎡	約 21,000㎡	約 39,000㎡	約 16,000㎡
建物規模	地上54階 地下4階	地上26階 地下1階	地上12階 地下5階	地上11階 地下2階
竣工	(取得) 1986年	(取得) 2008年	(取得) 2012年	2014年9月

	欧州		
			
物件名	5ハノーバースクエア	8-10 ムーアゲート	70 マークレーン
所在地	ロンドン	ロンドン	ロンドン
基準階積	1,067 ㎡	1,690㎡	1,312㎡
貸付可能面積	約 6,000 ㎡	約 12,000㎡	約 16,000㎡
建物規模	地上7階 地下1階	地上9階 地下1階	地上16階 地下1階
竣工	2012年3月	2014年5月	2014年11月

新規・通期稼働プロジェクト

※計画内容は今後変更となる可能性があります。プロジェクト名は仮称を含みます。

大崎ブライトタワー



プロジェクト概要

所	在	東京都品川区
主	要	用途
敷	地	面積
貸	付	可能
シ	エ	ア
着	工	
竣	工	

大崎ブライトコア



プロジェクト概要

所	在	東京都品川区
主	要	用途
敷	地	面積
貸	付	可能
シ	エ	ア
着	工	
竣	工	

新日比谷プロジェクト



プロジェクト概要

所 在	東京都千代田区
主 要 用 途	オフィス、商業、文化交流施設等
敷 地 面 積	10,700㎡
貸 付 可 能 面 積	未定*
シ イ ア	100%
着 工	2015年1月
竣 工	2018年1月

* 延床面積 189,000 m²

日本橋二丁目再開発計画(C街区)



プロジェクト概要

所 在	東京都中央区
主 要 用 途	オフィス、商業
敷 地 面 積	6,000㎡
貸 付 可 能 面 積	未定*
シ イ ア	共同事業
着 工	2014年12月
竣 工	2018年6月

* 延床面積 143,400 m²

日本橋室町三丁目地区第一種市街地再開発事業

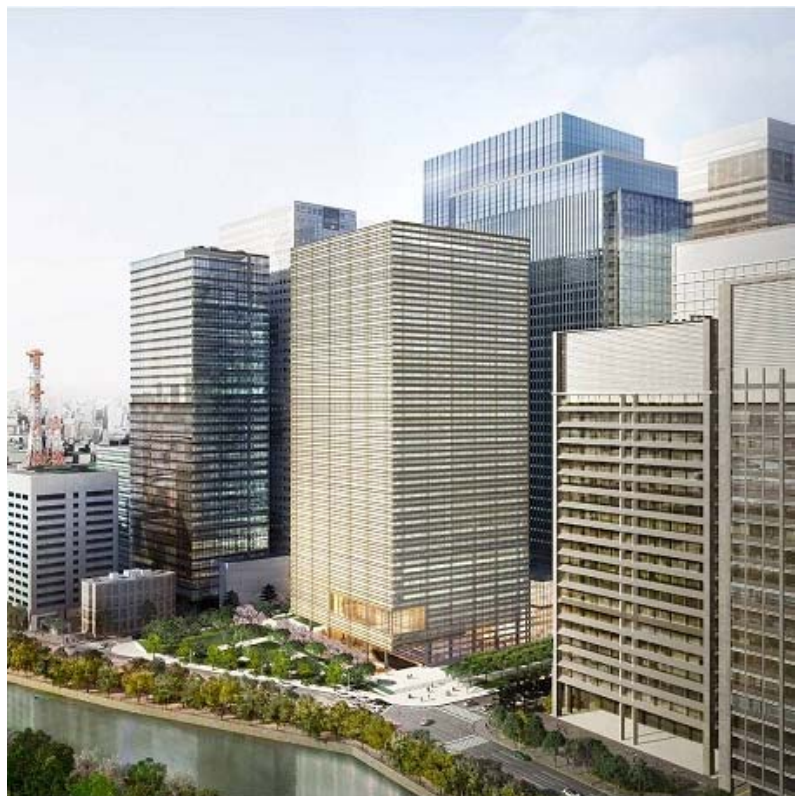


プロジェクト概要

地 区	A地区	B地区
所 在	東京都中央区	
主 要 用 途	オフィス、商業	公共公益施設
敷 地 面 積	11,500㎡	1,400㎡
貸 付 可 能 面 積	未定 *	
シ イ ア	共同事業	
着 工	2015年12月	
竣 工	2019年3月	

* A地区 延床面積 168,000 m²

OH-1計画(大手町一丁目2地区計画)



プロジェクト概要

所 在	東京都千代田区
主 要 用 途	オフィス、商業、ホテル、ホール等
敷 地 面 積	20,900㎡
貸 付 可 能 面 積	未定 *
シ イ ア	共同事業
着 工	2016年5月
竣 工	2020年2月

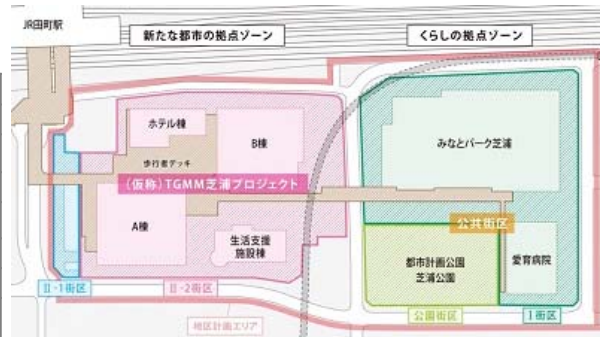
* 延床面積 357,800 m²

TGMM芝浦プロジェクト



プロジェクト概要

地区	A棟	ホテル棟	B棟	生活支援施設棟
所在	東京都港区			
主要用途	オフィス、商業	ホテル	オフィス、商業等	子育て支援施設
敷地面積	10,700㎡		13,700㎡	3,000㎡
延床面積	132,600㎡	16,400㎡	150,000㎡	6,800㎡
シエア	共同事業			—
着工	2015年10月			—
竣工	A棟・ホテル棟・B棟 (I期) 2018年春			—
	B棟 (II期) 2019年度			—



八重洲二丁目北地区第一種市街地再開発事業



プロジェクト概要 (A-1, A-2街区)

所在	東京都中央区
主要用途	オフィス、商業、ホテル、小学校等
敷地面積	13,500㎡
貸付可能面積	未定 *
シエア	共同事業
着工	2018年
竣工	2021年度

* 延床面積 293,600 m²

豊洲二・三丁目2街区開発計画



プロジェクト概要 (2-1街区)

所 在	東京都江東区
主 要 用 途	オフィス、商業、ホテル等
敷 地 面 積	27,200㎡
貸 付 可 能 面 積	未定 *
シ イ ア	共同事業
着 工	未定
竣 工	未定

* 業務・商業棟 延床面積 258,600 m²

ららぽーと富士見

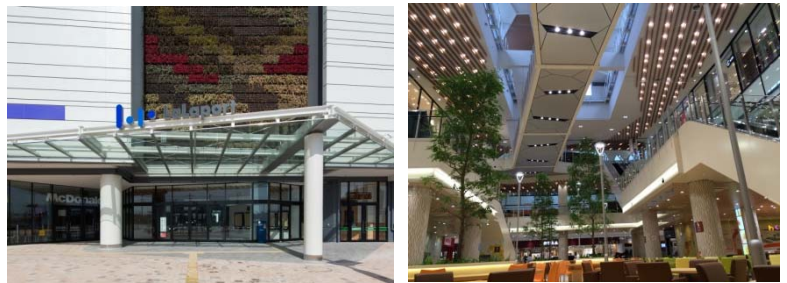
商業施設



プロジェクト概要

地図データ ©2014 ZENRIN

所在地	埼玉県富士見市
主要用途	商業
敷地面積	152,000㎡
店舗面積	80,000㎡
シイア	100%
着工	2013年10月
開業	2015年4月



三井アウトレットパーク 北陸小矢部

商業施設



地図データ ©2015 ZENRIN

プロジェクト概要

所在地	富山県小矢部市
主要用途	商業
敷地面積	130,000㎡
店舗面積	26,000㎡
シイア	100%
着工	2014年7月
開業	2015年7月



ららぽーと海老名

商業施設



プロジェクト概要

所	在	神奈川県海老名市
主 要 用 途		商業
敷 地 面 積		33,000㎡
店 舗 面 積		54,000㎡
シ	工	100%
着	工	2014年6月
開	業	2015年10月



EXPOCITY

商業施設



地図データ ©2012 Google, ZENRIN

プロジェクト概要

所	在	大阪府吹田市
主 要 用 途		商業、エンターテインメント施設
敷 地 面 積		全体: 172,000㎡
店 舗 面 積		ららぽーとEXPOCITY: 71,000㎡
シ	工	100%
着	工	2014年7月
開	業	2015年11月



ららぽーと湘南平塚

商業施設



地図データ ©2015



プロジェクト概要

所在地	神奈川県平塚市
主要用途	商業
敷地面積	81,300㎡
店舗面積	60,000㎡
シイア	100%
着工	2015年4月
開業	2016年10月



名古屋港明計画(ららぽーと)

商業施設



プロジェクト概要

所在地	愛知県名古屋市
主要用途	商業
敷地面積	31ha *
店舗面積	54,600㎡
シイア	100%
着工	未定
開業	2018年



*ららぽーとを含む開発計画全体



地図データ ©2014 ZENRIN



プロジェクト概要

所 在	東京都立川市
主 要 用 途	商業
敷 地 面 積	94,000㎡
店 舗 面 積	60,000㎡
着 工	2014年9月
開 業	2015年12月

270ブラン

海外



地図データ ©2013 Google, Sanborn



所	在	270 Brannan Street, San Francisco
主 要 用 途		オフィス
敷 地 面 積		3,500㎡
貸 付 可 能 面 積		16,900㎡
シ	工	共同事業
着	工	2014年8月
竣	工	2016年2月



1エンジェルコート 開発計画

海外



地図データ ©2014 Google

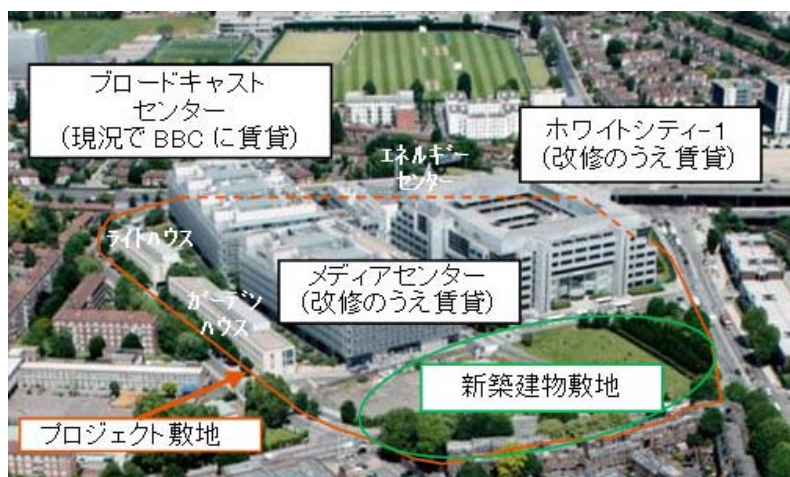
プロジェクト概要

所	在	1 Angel Court, City of London
主 要 用 途		オフィス、商業
敷 地 面 積		3,900㎡
貸 付 可 能 面 積		29,400㎡
シ	工	100%
着	工	2014年12月
竣	工	2016年12月



ホワイトシティプレイス再開発計画

海外



プロジェクト概要

建物概要	ブロードキャストセンター (付属棟: ライトハウス、エネルギーセンター)	メディアセンター (付属棟: ガーデンハウス)	ホワイトシティ1	新築建物
所在	White City Place, 201 Wood Lane, London			
主要用途	現況でBBCに賃貸	改修のうえ、賃貸	改修のうえ、賃貸	新築のうえ、賃貸 複数棟を建築予定 (詳細未定)
敷地面積	69,000㎡			
延床面積	49,000㎡	46,000㎡	48,000㎡	71,000㎡
シエア	共同事業			
着工	-	2015年10月		未定
竣工	-	2017年		未定

テレビジョンセンター再開発計画

海外



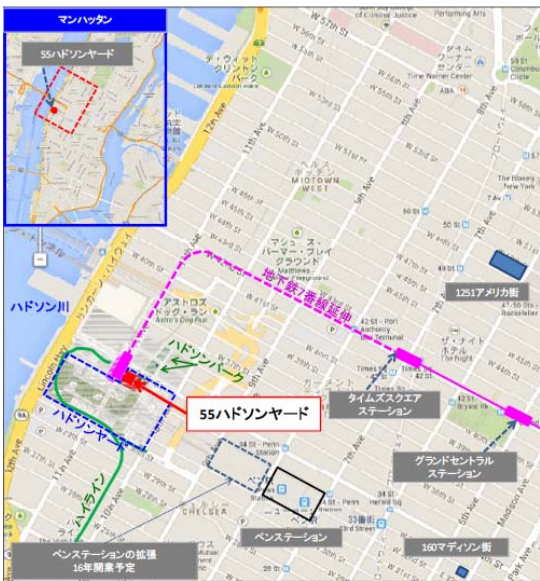
プロジェクト概要

所在	Television Centre, 101 Wood Lane, London
主要用途	オフィス、住宅、ホテル 等
敷地面積	55,000㎡
貸付可能面積	未定*
着工	2015年11月(第1期)
竣工	2018年(第1期)

* オフィス 延床面積 55,000 m²

55 ハドソンヤード

海外



地図データ ©2014 Google, Sanborn



所	在	55 Hudson Yards, New York
主	要	用途
数	地	面積
貸	付	可能面積
シ	工	ア
着	工	2015年1月
竣	工	2018年

三井アウトレットパーク クアラルンプール国際空港 セパン

海外

商業施設



地図データ ©2013 Google, Map IT, Tele Atlas



プロジェクト概要

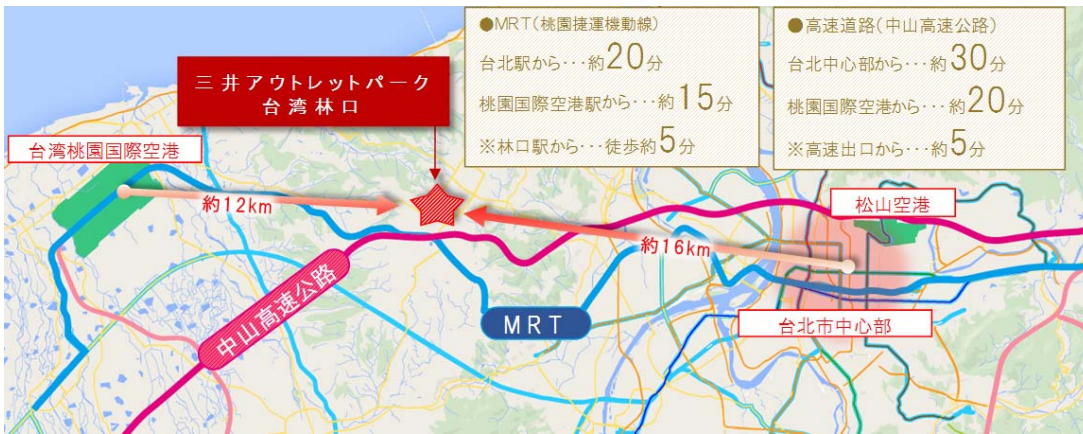
		第1期計画	全体計画
所	在	マレーシア クアラルンプール国際空港敷地内	
主	要	用途	
数	地	面積	
店	舗	面積	面積
シ	工	ア	
着	工	2014年4月	未定
開	業	2015年5月	未定



三井アウトレットパーク 台湾林口

海外

商業施設



地図データ ©2015 Google

プロジェクト概要

所 在	台湾 新北市林口区
主 要 用 途	商業
敷 地 面 積	67,300㎡
店 舗 面 積	45,000 ㎡
シ イ ア	共同事業
着 工	2014年4月
開 業	2016年1月



ららぽーとクアラルンプール

海外

商業施設



地図データ ©2016 Google

プロジェクト概要

所 在	マレーシア クアラルンプール
主 要 用 途	商業
敷 地 面 積	78,500㎡ *
店 舗 面 積	80,000 ㎡
シ イ ア	共同事業
着 工	2017年初旬
開 業	2021年

* BBCCプロジェクト全体





地図データ ©2013 AutoNavi, Google



プロジェクト概要

所在地	上海市浦東新区金橋出口加工区
主要用途	商業
敷地面積	42,800㎡
店舗面積	74,000㎡
着工	未定
開業	2020年春