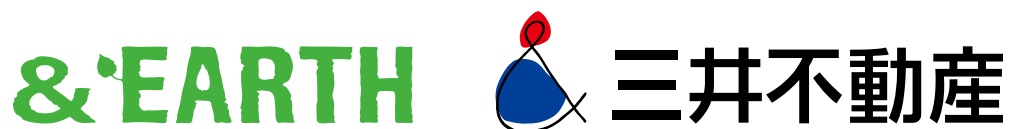


# 主要プロジェクト

2014年2月



[www.mitsuifudosan.co.jp](http://www.mitsuifudosan.co.jp)

# プロジェクトマップ(都心部)



## 【既存プロジェクト】

1. 日本橋三井タワー
2. 日本橋一丁目ビルディング(コレド日本橋)
3. 室町東三井ビルディング(コレド室町)
4. 銀座三井ビルディング
5. グラントウキョウノースタワー
6. 三井住友銀行本店ビルディング
7. 丸の内三井ビルディング
8. 霞が関ビルディング
9. 新霞が関ビルディング
10. 神保町三井ビルディング
11. 東京ミッドタウン
12. ガーデンエアタワー
13. 汐留シティセンター
14. セレスティン芝三井ビルディング
15. 赤坂Bizタワー
16. ゲートシティ大崎
17. 新宿三井ビルディング
18. 豊洲センタービル
19. 豊洲センタービルアネックス
20. 豊洲ONビル
21. 交詢ビルディング
22. アーバンドックららぽーと豊洲
23. ダイバーシティ東京

## 【新規プロジェクト】

24. 日本橋室町東地区開発計画
25. 飯田橋グラン・ブルーム
26. 北品川五丁目第1地区再開発計画
27. 豊洲二・三丁目2街区開発計画
28. 新日比谷プロジェクト
29. 日本橋二丁目再開発計画
30. 日本橋室町三丁目地区市街地再開発計画
31. OH-1計画(大手町一丁目2番街区)

黒: オフィスビル、赤: 商業施設

# 既存プロジェクト

# オフィスビル(所有)

	中央区				千代田区
					
物件名	日本橋三井タワー	日本橋一丁目ビルディング	室町東三井ビルディング	銀座三井ビルディング	グラントウキョウノースタワー
所在	東京都中央区	東京都中央区	東京都中央区	東京都中央区	東京都千代田区
基準階積	2,134 m <sup>2</sup>	2,995m <sup>2</sup>	1,179 m <sup>2</sup>	1,520m <sup>2</sup>	2,677m <sup>2</sup>
貸付可能積	約 51,000 m <sup>2</sup>	約 51,000 m <sup>2</sup>	約 14,000 m <sup>2</sup>	約 21,000 m <sup>2</sup>	約 66,000 m <sup>2</sup>
建物規模	地上39階 地下4階	地上20階 地下4階	地上22階 地下4階	地上25階 地下2階	地上43階 地下4階
メインテナント	東レ 中外製薬	メルリンチ 伊藤忠丸紅鉄鋼	岡三証券 関東化学	リコー	大和プロパティ BNPパリバ
竣工年度	2005年7月	2004年1月	2010年10月	2005年9月	2007年10月

	千代田区				
					
物件名	三井住友銀行本店ビルディング	丸の内三井ビルディング	霞が関ビルディング	新霞が関ビルディング	神保町三井ビルディング
所在	東京都千代田区	東京都千代田区	東京都千代田区	東京都千代田区	東京都千代田区
基準階積	2,249 m <sup>2</sup>	1,178 m <sup>2</sup>	2,636 m <sup>2</sup>	1,698m <sup>2</sup>	2,352 m <sup>2</sup>
貸付可能積	約 47,000 m <sup>2</sup>	約 13,000 m <sup>2</sup>	約 87,000 m <sup>2</sup>	約 27,000m <sup>2</sup>	約 52,000 m <sup>2</sup>
建物規模	地上23階 地下4階	地上11階 地下2階	地上36階 地下3階	地上20階 地下3階	地上23階 地下3階
メインテナント	三井住友銀行	シティウー法律事務所 アイセイ薬局	LIXIL CTC	医薬品医療機器総合機構 NEXCO東日本	旭化成 IJ
竣工年度	2010年7月	1981年2月	1968年4月	1987年3月	2003年3月



# オフィスビル(所有)

	港区			品川区	新宿区
					
物件名	東京ミッドタウン	汐留シティセンター	セレスティン芝 三井ビルディング	ゲートシティ大崎	新宿 三井ビルディング
所在	東京都港区	東京都港区	東京都港区	東京都品川区	東京都新宿区
基準階積	3,326 m <sup>2</sup>	2,787 m <sup>2</sup>	2,494 m <sup>2</sup>	4,088 m <sup>2</sup>	1,679 m <sup>2</sup>
貸付可能積	約 123,000 m <sup>2</sup>	約 106,000 m <sup>2</sup>	約 28,000 m <sup>2</sup>	約 155,000 m <sup>2</sup>	約 103,000 m <sup>2</sup>
建物規模	地上54階 地下5階	地上43階 地下4階	地上17階 地下2階	地上24階 地下4階	地上55階 地下3階
メインテナント	ヤフー コナミ	ANA、富士通 三井化学	メタルワン NEC	日立システムズ 富士電機	アフラック カプコン
竣工年度	2007年1月	2003年1月	2002年3月	1999年1月	1974年9月

	ニューヨーク	ロンドン	横浜	大阪府大阪市	
					
物件名	1251アメリカ街ビル	20 オールドベイリー	横浜 三井ビルディング	中之島 三井ビルディング	淀屋橋 三井ビルディング
所在	ニューヨーク ミッドタウン	ロンドン ウエストエンド	神奈川県横浜市	大阪府大阪市	大阪府大阪市
基準階積	3,827 m <sup>2</sup>	2,180 m <sup>2</sup>	1,848 m <sup>2</sup>	1,457 m <sup>2</sup>	1,804 m <sup>2</sup>
貸付可能積	約 214,000 m <sup>2</sup>	約 18,000 m <sup>2</sup>	約 52,000 m <sup>2</sup>	約 71,000 m <sup>2</sup>	約 23,000 m <sup>2</sup>
建物規模	地上54階 地下4階	地上8階 地下2階	地上30階 地下2階	地上31階 地下2階	地上16階 地下3階
メインテナント	三菱東京UFJ銀行 みずほコーポレート銀行	アクセンチュア	日立 富士通グループ	東レ	トーマツ 新日鉄グループ
竣工年度	1972年	1990年	2012年2月	2002年8月	2008年3月

# 商業施設(所有)

	三井ショッピングパークららぽーと				
					
物件名	ららぽーと TOKYO-BAY	ららぽーと甲子園	ラゾーナ川崎プラザ	アーバンドック ららぽーと豊洲	ららぽーと柏の葉
所在	千葉県船橋市	兵庫県西宮市	神奈川県川崎市	東京都江東区	千葉県柏市
店舗面積	約 104,000 m <sup>2</sup>	約 59,000 m <sup>2</sup>	約 79,000 m <sup>2</sup>	約 62,000 m <sup>2</sup>	約 42,000 m <sup>2</sup>
店舗数	約 450店舗	約 150店舗	約 310店舗	約 180店舗	約 150店舗
開業年度	1981年4月	2004年11月	2006年9月	2006年10月	2006年11月
店舗売上 (2012年度)	569億円	233億円	706億円	323億円	173億円

	三井ショッピングパークららぽーと		三井アウトレットパーク		
					
物件名	ららぽーと横浜	ららぽーと新三郷	三井アウトレットパーク 横浜ベイサイド	三井アウトレットパーク マリンピア神戸	三井アウトレットパーク 多摩南大沢
所在	神奈川県横浜市	埼玉県三郷市	神奈川県横浜市	兵庫県神戸市	東京都八王子市
店舗面積	約 93,000 m <sup>2</sup>	約 59,000 m <sup>2</sup>	約 15,000 m <sup>2</sup>	約 23,000 m <sup>2</sup>	約 21,000 m <sup>2</sup>
店舗数	約 280店舗	約 180店舗	約 80店舗	約 130店舗	約 110店舗
開業年度	2007年3月	2009年9月	1998年9月	1999年10月	2000年9月
店舗売上 (2012年度)	450億円	291億円	146億円	205億円	190億円

# 商業施設(所有)

三井アウトレットパーク					
					
物件名	三井アウトレットパーク 幕張	三井アウトレットパーク ジャズドリーム長島	三井アウトレットパーク 仙台港	三井アウトレットパーク 札幌北広島	三井アウトレットパーク 倉敷
所在	千葉県千葉市	三重県桑名市	宮城県仙台市	北海道北広島市	岡山県倉敷市
店舗面積	約 16,000㎡	約 39,000 ㎡	約 20,000㎡	約 23,000㎡	約 20,000㎡
店舗数	約 100店舗	約 250店舗	約 120店舗	約 130店舗	約 120店舗
開業年度	2000年10月	2002年3月	2008年9月	2010年4月	2011年12月
店舗売上 (2012年度)	190億円	450億円	113億円	166億円	150億円

	三井アウトレットパーク	三井ショッピングパーククララガーデン	都心型商業施設		
					
物件名	三井アウトレットパーク 木更津	LALAガーデンつくば	LaLaテラス南千住	コロド日本橋	交詢ビル DINING & STORES
所在	千葉県木更津市	茨城県つくば市	東京都荒川区	東京都中央区	東京都中央区
店舗面積	約 28,000 ㎡	約 22,000㎡	約 9,000㎡	約 9,000㎡	約 9,000 ㎡
店舗数	約 170店舗	約 70店舗	約 30店舗	約 50店舗	約 20店舗
開業年度	2012年4月	2004年3月	2004年4月	2004年3月	2004年10月
店舗売上 (2012年度)	416億円	75億円	72億円	—	—



# オフィスビル・商業施設(転貸)

## オフィス(転貸)

	港区	千代田区	江東区		
					
物件名	赤坂Bizタワー	ガーデンエアタワー	豊洲センタービル	豊洲センタービル アネックス	豊洲ONビル
所在	東京都港区	東京都千代田区	東京江東区	東京都江東区	東京都江東区
基準階積	2,823㎡	1,717㎡	1,461㎡	2,175㎡	1,991㎡
貸付可能積	約 99,000㎡	約 56,000㎡	約 66,000㎡	約 68,000㎡	約 62,000㎡
建物規模	地上39階 地下3階	地上35階 地下2階	地上37階 地下2階	地上33階 地下2階	地上30階 地下3階
メインテナント	博報堂 国際石油開発帝石	KDDI	NTTデータ	NTTデータ	日本ユニシス
竣工年度	2008年1月	2003年1月	1992年10月	2006年8月	1992年7月

## 商業施設(転貸)

	三井アウトレット パーク	ららぽーと	ララガーデン
			
物件名	三井アウトレットパーク 入間	ららぽーと磐田	ララガーデン春日部
所在	埼玉県入間市	静岡県磐田市	埼玉県春日部市
店舗面積	約 32,000㎡	約 50,000㎡	約 23,000㎡
店舗数	約 210店舗	約 180店舗	約 90店舗
開業年度	2008年4月	2009年6月	2007年11月
店舗売上 (2012年度)	330億円	227億円	105億円



# 新規プロジェクト

※計画内容は今後変更となる可能性があります。プロジェクト名は仮称を含みます。

# 日本橋室町東地区開発計画



地図データ ©2012 Google, ZENRIN



## プロジェクト概要

	室町東三井ビルディング (COREDO室町)	室町ちばぎん三井ビルディング (COREDO室町3) ※1-5街区	室町古河三井ビルディング (COREDO室町2) ※2-3街区	2-5街区
所在	東京都中央区			
主要用途	オフィス、商業、多目的ホール	オフィス、商業	オフィス、商業、賃貸住宅、文化交流施設	神社、商業
敷地面積	2,500㎡	1,900㎡	3,700㎡	530㎡
貸付可能面積	オフィス 14,000㎡、商業等 7,200㎡	オフィス 9,300㎡、商業等 5,000㎡	オフィス 19,600㎡、商業等 13,600㎡	商業等 150㎡
シェア	100%	共同事業	共同事業	100%
着工	2009年3月	2012年8月	2011年11月	2009年11月
竣工	2010年10月	2014年2月	2014年2月	2014年6月

# ムーアゲート開発計画



地図データ ©2012 Google, ZENRIN



## プロジェクト概要

所在	8-10 Moorgate, City of London
主要用途	オフィス、住宅、商業
敷地面積	2,000㎡
貸付可能面積	12,500㎡
シェア	100%
着工	2012年7月
竣工	2014年春



# ゲートスクエア(柏の葉キャンパス148駅前街区)



地図データ ©2012 Google, ZENRIN

## プロジェクト概要

所 在	千葉県柏市
主 要 用 途	オフィス、商業、ホテル、賃貸住宅
敷 地 面 積	16,800㎡ *
貸 付 可 能 面 積	オフィス8,000㎡、商業7,400㎡
シ イ ア	100%
着 工	2011年4月
竣 工	2014年4月

\*: オフィス・商業棟のみ



# 札幌三井JPビルディング



地図データ ©2012 Google, ZENRIN

## プロジェクト概要

所 在	北海道札幌市
主 要 用 途	オフィス、商業
敷 地 面 積	5,500㎡
貸 付 可 能 面 積	オフィス25,100㎡、商業8,300㎡
シ イ ア	共同事業
着 工	2012年4月
竣 工	2014年8月





# 1200 17th Street 開発計画



地図データ ©2012 Google, ZENRIN

## プロジェクト概要

所 在	1200 17 <sup>th</sup> Street NW, Washington D.C.
主 要 用 途	オフィス、商業
敷 地 面 積	1,600㎡
貸 付 可 能 面 積	15,600㎡
シ イ ア	共同事業
着 工	2013年2月
竣 工	2014年9月



# 飯田橋グラン・ブルーム



地図データ ©2012 Google, ZENRIN

## プロジェクト概要

所 在	東京都千代田区
主 要 用 途	オフィス、商業、住宅(505戸)
敷 地 面 積	16,700㎡
貸 付 可 能 面 積	65,900㎡
シ イ ア	共同事業
着 工	2011年4月
竣 工	2014年6月 (2014年10月グランドオープン)





# マークレーン開発計画



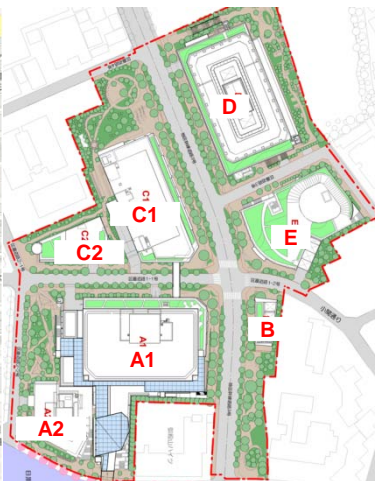
地図データ ©2012 Google, ZENRIN



## プロジェクト概要

所在地	70 Mark Lane, City of London
主要用途	オフィス、商業
敷地面積	1,700㎡
貸付可能面積	16,400㎡
シエア	100%
着工	2013年1月
竣工	2014年秋

# 北品川五丁目第1地区再開発計画



地図データ ©2012 Google, ZENRIN

## プロジェクト概要

地区	A1	A2	B	C1	C2	D	E
所在地	東京都品川区						
主要用途	業務・商業	住宅	地域交流施設	業務・商業 産業交流施設	作業所 ものづくり産業施設	住宅・店舗 子育て支援施設	商業
敷地面積	7,800㎡	2,200㎡	700㎡	5,800㎡	1,700㎡	6,400㎡	3,700㎡
延床面積	92,000㎡	12,400㎡	400㎡	44,800㎡	3,200㎡	93,000㎡	4,200㎡
シエア	共同事業						
着工	2012年4月						
竣工	2015年5月						

# 豊洲二・三丁目2街区開発計画



地図データ ©2012 Google, ZENRIN

## プロジェクト概要

所 在	東京都江東区
主 要 用 途	オフィス、商業
敷 地 面 積	27,800㎡
貸 付 可 能 面 積	未定 *
シ イ ア	共同事業
着 工	未定
竣 工	未定

\*: 業務・商業棟 延床面積 243,200 m<sup>2</sup>



# 新日比谷プロジェクト(日比谷三井ビル・三信ビル建替計画)



地図データ ©2013 ZENRIN

## プロジェクト概要

所 在	東京都千代田区
主 要 用 途	オフィス、商業、文化交流施設等
敷 地 面 積	10,700㎡
貸 付 可 能 面 積	未定 *
シ イ ア	100%
着 工	2014年度
竣 工	2017年度

\* 延床面積 185,000 m<sup>2</sup>





# 日本橋二丁目地区再開発計画(C街区)



地図データ ©2012 Google, ZENRIN

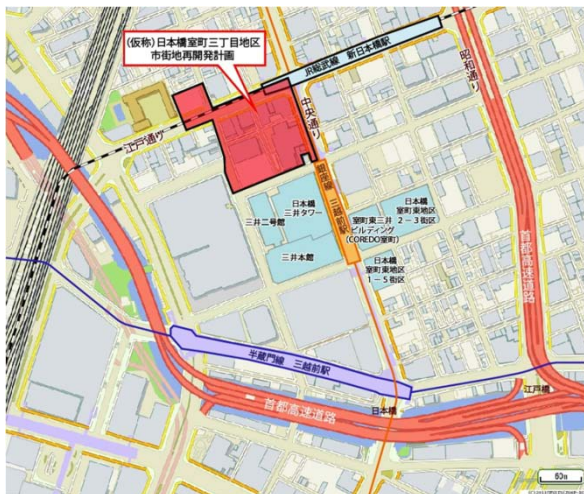
## プロジェクト概要

所 在	東京都中央区
主 要 用 途	オフィス、商業
敷 地 面 積	6,000㎡
貸 付 可 能 面 積	未定 *
シ イ ア	共同事業
着 工	2014年
竣 工	2018年度

\* 延床面積 143,400 m<sup>2</sup>



# 日本橋室町三丁目地区市街地再開発計画



地図データ ©2013 Google, ZENRIN

## プロジェクト概要

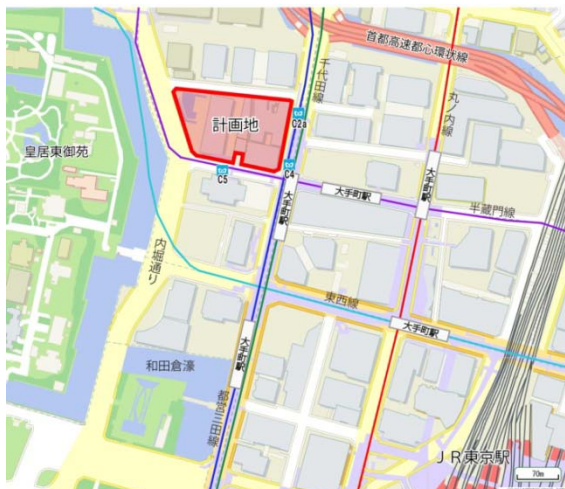
	A地区	B地区
所 在	東京都中央区	
主 要 用 途	オフィス、商業	公共公益施設
敷 地 面 積	11,500㎡	1,400㎡
貸 付 可 能 面 積	未定 *	
シ イ ア	共同事業	
着 工	2015年(解体)	
竣 工	2019年	

\* 延床面積 165,700 m<sup>2</sup>

coming soon



# OH-1計画(大手町一丁目2番街区)



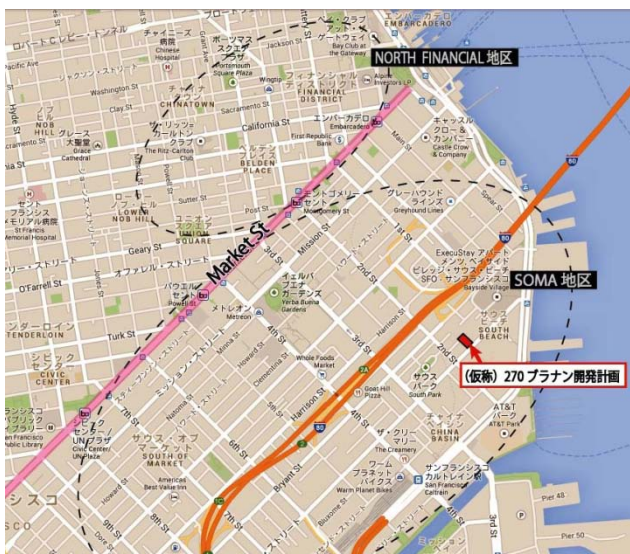
地図データ ©2013 Google, ZENRIN

## プロジェクト概要

所 在	東京都千代田区
主 要 用 途	未定
敷 地 面 積	20,800㎡
貸 付 可 能 面 積	未定
シ イ ア	共同事業
着 工	2016年度
竣 工	2019年度



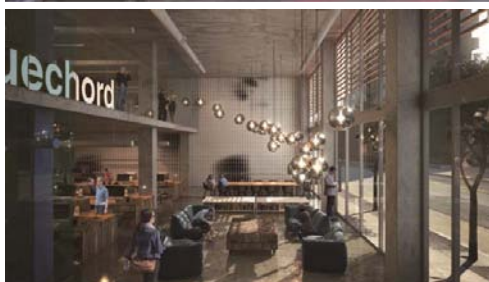
# 270ブランン開発計画



地図データ ©2013 Google, Sanborn

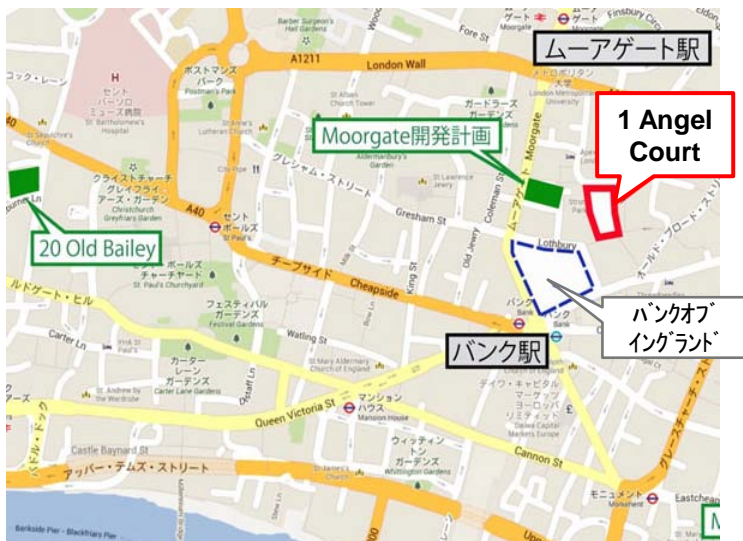


所 在	270 Brannan Street, San Francisco
主 要 用 途	オフィス
敷 地 面 積	3,500㎡
貸 付 可 能 面 積	16,800㎡
シ イ ア	共同事業
着 工	2014年夏
竣 工	2015年秋





# 1 Angel Court 開発計画



## プロジェクト概要

地図データ ©2012 Google, ZENRIN

所	在	1 Angel Court, City of London
主 要 用 途		オフィス、商業
敷 地 面 積		3,900㎡
貸 付 可 能 面 積		27,500㎡
シ	工	ア
着	工	2014年度
竣	工	未定

# ラブラ2 (LoveLa2)

商業施設



地図データ ©2012 ZENRIN



## プロジェクト概要

所	在	新潟県新潟市
主 要 用 途		商業
敷 地 面 積		6,000㎡
店 舗 面 積		11,200㎡
シ	工	ア
着	工	2012年6月
開	業	2013年11月



地図データ ©2012 ZENRIN



### プロジェクト概要

所	在	東京都豊島区
主 要 用 途		商業
敷 地 面 積		900㎡
店 舗 面 積		商業 4,400㎡
シ	工	ア
		100%
着	工	2012年8月
開	業	2014年2~3月

# ららぽーと和泉



地図データ ©2013 Google, ZENRIN

### プロジェクト概要

所	在	大阪府和泉市
主 要 用 途		商業
敷 地 面 積		114,000㎡
店 舗 面 積		未定
シ	工	ア
		100%
着	工	2013年7月
開	業	2014年秋







## プロジェクト概要

地図データ ©2013 Google, ZENRIN

		第1期計画	全体計画
所在地		マレーシア クアラルンプール国際空港敷地内	
主要用途		商業	
敷地面積		—	—
店舗面積		25,000㎡	46,300㎡
シエア		共同事業	
着工		2013年	未定
開業		2015年初頭	未定



# らぽーと富士見



## プロジェクト概要

地図データ ©2013 Google, ZENRIN

		埼玉県富士見市
所在地		埼玉県富士見市
主要用途		商業
敷地面積		152,000㎡
店舗面積		80,000㎡
シエア		100%
着工		2013年10月
開業		2015年春



地図データ ©2012 Google, ZENRIN

## プロジェクト概要

所 在	大阪府吹田市
主 要 用 途	商業、エンターテインメント施設
敷 地 面 積	172,300㎡
店 舗 面 積	97,000㎡
シ 工 ア	100%
着 工	未定
開 業	2015年



# 台湾林口アウトレット計画



地図データ ©2013 Google, ZENRIN



## プロジェクト概要

所 在	中華民国 新北市林口区建林段
主 要 用 途	商業
敷 地 面 積	67,300㎡
店 舗 面 積	45,000㎡
シ 工 ア	共同事業
着 工	2014年
開 業	2015年







地図データ ©2013 ZENRIN



## プロジェクト概要

所在地	富山県小矢部市西中野字川原田
主要用途	商業
敷地面積	未定
店舗面積	未定
シィア	100%
着工	2014年度
開業	2015年度

