

各位媒体朋友

2021年10月20日
三井不动产株式会社

日本本土以外首家 LaLaport “Mitsui Shopping Park LaLaport 上海金桥” 于2021年10月20日(周三)整体开业并举行盛大开业仪式

三井不动产株式会社(所在地:东京都中央区,董事长:荻田正信)全资设立的项目公司——上海井桥商业管理有限公司所运营的区域型购物中心“Mitsui Shopping Park LaLaport 上海金桥”于本年度4月28日(周三)在中国上海阶段性开业,10月20日(周三)携约170家店铺迎来整体开业。

为了庆祝全面开业,该设施举行了盛大的开业典礼。



开业典礼现场



设施外观

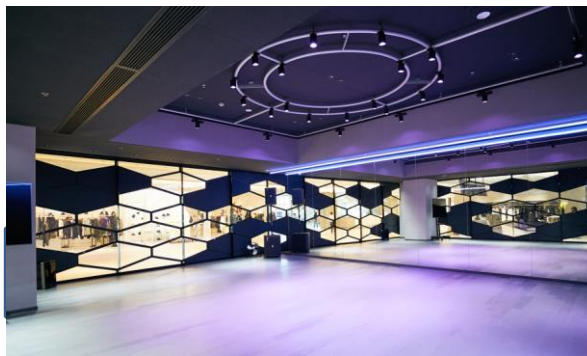
“LaLaport 上海金桥”以“Brand New Lifestyle Junction”为理念，自2021年4月28日（周三）阶段性开业以来，提供以实物大自由高达立像为首的、丰富的以“体验”为核心的时间消费型内容。除此以外，还包含从时尚潮流、为日常生活提供便利的品牌到餐饮店铺等丰富有趣的内容。

此外，4月阶段性开业后到10月20日（周三）全面开业的这段期间，又有多家人气店铺和热门区域相继开业，受到广大顾客的欢迎。如设有VIP包房的多厅影院“SFC 上影影城”、首次进驻上海的LDH集团旗下的综合艺能辅导机构“EXPG ENTERTAINMENT”、集合烧肉·寿司·日本乡土料理等众多日本美食店铺的餐饮区“旨味町”等。

今后，该设施将充分发挥在日本本土积累的运营经验，打造深受当地居民喜爱的、该地区的代表性商业设施。



多厅影院“SFC 上影影城”



上海首店 LDH 集团旗下的综合艺能辅导机构“EXPG ENTERTAINMENT”



旨味町
日本餐饮街

日式餐饮区“旨味町”已有10家店铺开业

【项目概要】

所在位置	上海市浦东新区新金桥路 738 号
交通方式	地铁 9 号线「台儿庄路」站 徒步约 7 分钟
事业形态	区域型购物中心
占地面积	约 43,000 m ²
建筑面积	约 146,000 m ² （其中商业区域 约 129,000 m ² 、办公楼区域 约 17,000 m ² ）
店铺面积	约 55,000 m ²
建筑规模	地下 2 层 地上 11 层 商业部分：地上 1 层～地上 6 层（有部分 7 层） 停车场：地上 1 层～地下 2 层 ※7 层～11 层为办公楼部分（非我司运营）
店铺数量	约 180 家
停车场容量	约 1,000 台
运营管理	上海井桥商业管理有限公司
日程	开业：2021 年 4 月 28 日、整体开业：2021 年 10 月 20 日
官方网站	http://www.lalaport-jq.com

【关于三井不动产的海外战略】

三井不动产集团在长期经营方针“VISION 2025”中，提出“进化成为全球性企业”的目标，力争实现海外事业的飞跃性发展。到目前为止，除美国、英国等欧美国家外，还在亚洲各国家和地区拓展事业。商业设施方面，在吉隆坡、台湾等城市开展奥特莱斯事业；在上海、吉隆坡、台湾等城市开展 LaLaport 事业。另外，在新加坡、泰国、中国等亚洲各国和地区开展住宅事业、台北开展酒店事业、曼谷近郊的物流设施事业、班加罗尔的商务写字楼事业都在积极推进中。积极吸收不断扩大的消费需求、对当地做出贡献的同时争取尽快实现利益增长，在经济高速发展的亚洲地区积极推进事业。今后也力争进一步扩大事业版图。

【关于三井不动产在中国大陆的事业】

2005年成立“上海驻在员事务所”，2009年成立“三井不动产（上海）投资咨询有限公司”，以上海市及其周边城市为中心，推进住宅事业以及商业设施事业。2021年4月28日，海外第一家LaLaport事业“Mitsui Shopping Park LaLaport 上海金桥”开业。以现在正在开展事业的城市为中心，今后力争进一步扩大在中国大陆地区的事业版图。

< 附件资料① > 位置图

【广域图】

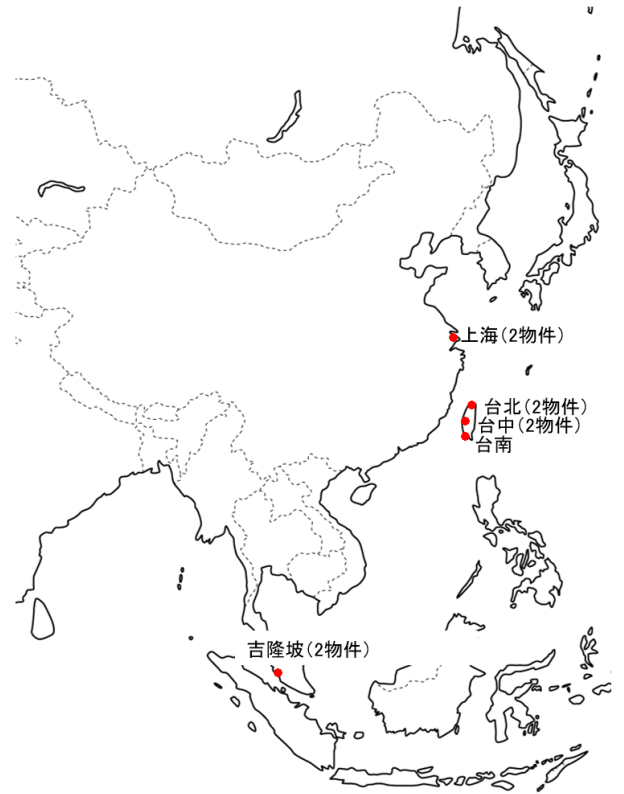


【中域图】



【< 附件资料② > 三井不动产在海外拓展的商业设施 (2021 年 10 月当下资讯)

国家/地区	项目名称	开业年度	店铺数量 (大约)	店铺面积 (大约)
中国	Mitsui Shopping Park LaLaport 上海金桥	2021年	180家	55,000㎡
	Mitsui Shopping Park LaLa station 上海莲花路	2021年(预计)	100家	16,500㎡
台湾	MITSUI OUTLET PARK 台湾林口	【1期】2016年	220家	45,000㎡
		【2期】2024年(预计)	90家	26,900㎡
	MITSUI OUTLET PARK 台中港	【1期】2018年	170家	35,000㎡
		【2期】2022年(预计)	50家	8,000㎡
	(暂名)MITSUI OUTLET PARK 台南	【1期】2022年(预计)	180家	33,000㎡
		【2期】2025年(预计)	50家	11,500㎡
	(暂名)Mitsui Shopping Park LaLaport 台中	2022年(预计)	270家	68,000㎡
(暂名)Mitsui Shopping Park LaLaport 台湾南港	2023年(预计)	250家	70,000㎡	
马来西亚	MITSUI OUTLET PARK 吉隆坡国际机场 雪邦	【1期】2015年	130家	24,000㎡
		【2期】2018年	70家	9,900㎡
		【3期】2021年(预计)	50家	10,100㎡
	(暂名)Mitsui Shopping Park LaLaport 吉隆坡	2021年(预计)	400家	82,600㎡
共计		9 个项目	2,210家	495,500㎡



< 附件资料③ > 关于三井不动产集团对 SDG s 的贡献

https://www.mitsuifudosan.co.jp/corporate/esg_csr/

三井不动产集团，在“共生共存”、“多元化的价值体系”、“实现可持续发展社会”的理念下，力争实现人与地球共同富裕的社会，在意识到环境 (E) · 社会 (S) · 公司治理 (G) 的前提下推进事业，即推进 ESG 经营。我们认为，通过进一步加速我公司集团的 ESG 经营，可以为实现日本政府提倡的“Society 5.0”、达成“SDGs”做出重大贡献。

* 另外，本公告中提到的举措，为 SDGs (可持续的开发目标) 当中的 2 个目标做出了贡献。

目标 8 体面工作和经济增长
目标 11 可持续城市和社区

