

“Mitsui Shopping Park LaLaport 上海金桥” 首次进驻海外 作为以“体验”为核心，以时间消费型为特色的商业体 将于2021年4月28日全新开放

三井不动产株式会社（所在地：东京都中央区，社长：荻田正信）全资设立的项目公司——上海金桥商业管理有限公司宣布，区域型购物中心“Mitsui Shopping Park LaLaport 上海金桥”将在中国上海开业。

秉承“经年优化”的经营理念，作为亚洲商业设施新旗舰之一，日本本土以外的首家“LaLaport”，将在2021年4月28日开业。本商业体承袭了三井不动产在商业设施管理及租赁方面累积的40年以上技术经验，至本年秋，将有共180家品牌店铺逐步开业。

在当今的中国上海，高EC利用率的消费方式已成为主流，消费者期待并关注的消费体验，已经不仅限于在实体商场购买商品。“LaLaport 上海金桥”为了满足此类消费者的需求，提供了丰富的以“体验”为核心的时间消费型内容。除此之外，还包含从热门的时尚品牌、到为日常生活提供便利的店铺和餐饮区，再到中国政府首创、实现零排放的电动汽车展示厅等丰富有趣的内容。

此外，将在日本本土外首次展出实物大高达立像“实物大自由高达立像”，作为中国最大规模的高达基地之一，计划在商场内举办各种高达相关活动。

另外，积极响应政府针对新型冠状病毒感染的防控对策，对商场的出入口进行区分管理，要求前来的顾客出示健康码以及体温测试，为顾客创造安心购物的环境而不断努力。

三井不动产将以中国“LaLaport 上海金桥”作为切入点，计划在同年内开设“（暂名）上海莲花路车站大楼商业设施”。展望未来，三井不动产将继续扩大在中国的商业设施业务规模，并致力于创建深受当地居民喜爱的、有吸引力的商业设施。

商业设施理念「Brand New Lifestyle Junction」

我们力争创造一个通过多彩缤纷的个性交汇，
提供崭新生活方式的商业设施。
让人们能聚集休憩，将崭新的生活方式在这充满
热闹繁华景象的地方诞生和流行。



商场外观照



商场内部CG

新闻稿要点

- 日本海外首家“Mitsui Shopping Park LaLaport”将于4月28日在中国上海开业。
- LaLaport将在作为上海城市副中心开设商业设施。“Mitsui Shopping Park LaLaport 上海金桥”建筑体融合了“折纸”的创意元素设计。
- 将有国内外约180家品牌店铺进驻LaLaport，其中包括首次登陆中国的著名品牌店，更有以“体验”为中心的时间消费型商家等。
- 随着实物大自由高达立像以及THE GUNDAM BASE的进驻，使其成为中国最大规模的高达据点。
- 利用“mama with LaLaport”和ES（员工满意度）制度，包含提供EV充电桩等服务，通过日本独有的技术经验，实现营造对人和环境更加有益的商业设施。

① 选址 · 商场设计

1. 商场选址

该设施所在的中国（上海）自由贸易区金桥区，位于持续快速发展的上海东部浦东地区，该地区作为上海城市副中心及经济特区，在金融、IT、电子、化学等各产业领域飞速发展。在“Mitsui Shopping Park LaLaport 上海金桥”所在的 5 公里地域范围内，常驻居民约 850,000 人，这里不仅已经形成了具有一定水平的市场规模，并且其消费力保持着高速增长，并将在未来持续发展。许多外资企业进驻该地区，这里同时也有很多豪华住宅和别墅，国际化形象深入人心。



2. 商场设计

“Mitsui Shopping Park LaLaport 上海金桥”的设计为了表现亚洲代表性国际都市——上海的现代时尚形象，采用了与日本传统“折纸”文化相结合的形式，通过在各处融合简洁流畅的几何图形，追求一种既简单、又动感，且充满创意的设计。



施設外觀 CG

② 商户信息

1. 以“体验”为中心、时间消费型商户

“Mitsui Shopping Park LaLaport 上海金桥”拥有众多首次登陆中国、或首次登陆上海的品牌商户，凭借日本开发商独有的优势，开设了众多只有在 LaLaport 才能体验到的店铺。

中国首个

BANDAI NAMCO VS PARK



“BANDAI NAMCO VS PARK”是由株式会社万代南梦宫游艺倾心打造的一家新型运动娱乐场馆，在日本拥有很高的人气。本次由万代南梦宫(上海)游乐有限公司将它带到了中国，作为首家海外店，它汇集了多种运动项目，并加入了大量娱乐元素，让游玩者能够感受到参加娱乐节目般的快乐体验。

上海首个

爱搜彼乐园



“爱搜彼乐园Asobi Park PLUS”是一个可以让儿童沉迷在其中的室内游乐设施，囊括数码和模拟两大种类的游乐项目，促进儿童身心健康成长。以安全、放心的全新娱乐体验及服务来迎接中国客人。

中国首个

“SOLTILO FAMILIA SOCCER SCHOOL & SOLTILO FIELD 上海” (足球学校&五人制足球场)



SOLTILO FAMILIA SOCCER SCHOOL，是由本田圭佑监修，于2012年5月在日本诞生的足球学校。目前为止，在日本国内已拥有61家足球学校。另外，在2016年9月，SOLTILO 第一个海外分校“上海分校”设立。截止到目前，在上海已经拓展到4家分校，约有500名小朋友在这里训练。“SOLTILO FIELD 上海”，是中国第一个冠名“SOLTILO”的五人制足球设施。

中国首个

Coo & RIKU



宠物店Coo & RIKU在中国的首家店铺。除了宠物商店业务(例如宠物用品，猫狗销售，修剪服务和宠物旅馆)外，还引入了猫咖啡业务。以“与家人一同幸福生活”为主题，像日本一样为宠物提供一站式服务是我们的目标。

SPACE ZOOM 贝纵家庭体验中心



SPACE ZOOM 是国内首家以“科技、智慧与潮流生活”为主题文化，以0-10岁儿童家庭为目标客群的高端亲子家庭体验中心。我们通过沉浸式新零售消费场景与原创科教娱乐方式为孩子提供探索和挑战未知世界的空间，以及创造无限可能的亲子生活方式。

W FITNESS



威尔仕健身成立于1996年，经过25年健身行业不断发展和沉淀，成立 Will' s/W fitness/VIP 三个品牌，计划2021年底在全国范围内将突破200家直营专业健身俱乐部，会员人数超60万。2018年10月，威尔仕健身与LVMH旗下基金L Catterton在上海宣布，双方将以更紧密的合作方式，共同开启中国健身事业新篇章。

2. 餐饮·食品零售

日式餐饮区

这是在上海非常受欢迎的日式餐厅聚集地。该区拥有 13 家店铺，通过充满和式元素的设计，打造一个传递当下日本美食流行趋势的空间。



日式餐饮区 CG

名藏



名藏

我们是纯正的日本炸猪排专门店，作为炸猪排行业内里的领头羊，我们每天精益求精，采用猪肉里的名牌三元猪。猪肉细腻，柔软，炸出来保持了猪肉原有的香味；炸猪肉的油是选用专门制定油，保持所用油的鲜度，出来的食材都保持了原有的美味和浓郁的口感；必配的卷心菜都是早晨现切，精心挑选；烤面包粉的水分，长度，味道也都是每天确认，保证给每位客人带来用餐时的幸福。

上海首个

本場香川
宮武讃岐うどん



宮武讃岐烏冬面

传承超过70年的日本地道香川老店。每日早晨，面团经过职人的手，揉制、锻炼，制作出劲道、风味绝佳的正宗香川讃岐乌冬面。汤头奢侈的使用濑户内捕获到的鲱鱼制成的高质量鲱鱼干，佐以独门技术，特调出恰到好处的量，与面体交织出绝妙的平衡。

中国首个

麵や白



白屋

白屋现任总经理和博，从2001年开始在北海道拥有40多家连锁店，作为店长做了4年时间。2005年作为现品牌白林的原型店在札幌开业。开业初就着手于更能代表北海道的以雪为形象的白汤拉面的制作。通过4年时间从日本各地收集白色味增和白色酱油，追求不会染色的食材和香料等，成功开发了白色拉面。2009年以白色作为概念的札幌拉面“白林”正式开业

ラーメン 風納吉拉面



【通过拉面串起全世界】

在日本连年获TRY拉面大赏与各大拉面评鉴冠军的【ラーメン 風 纳吉拉面】，以古法长时间熬煮浓郁香醇的豚骨汤头，制作出四款经典拉面【纳吉王】、【焰王】、【绿王】、【墨王】，款款皆有爱好者。客制化点菜单让客人自由组合喜爱的拉面口味，每次到访都是全新的拉面口味体验！

轻饮食·食品零售区「LaLa Marche」

轻饮食·食品零售区真实还原日本地下百货的区域，其中设置了包括日本和中国的甜点店、咖啡厅等店铺。



LaLa Marche CG

OSEWAYA FROM TOKYO

Pâtisserie DOJIMA
Mon chou chou

luckin coffee

开心
丽果
鲜榨果汁
JUICE BAR

美食广场

LaLaport 美食广场中包括 10 家上海人气餐厅。

同时含露台在内，共设置了大约 600 个座位，可容纳超大人流量。

这里还设有供带小孩的家庭使用的儿童座椅和婴儿椅，以及可供孩子玩耍的儿童空间。



美食广场 CG

3. 还有更多国外人气品牌进驻

优衣库



关于优衣库和迅销集团。迅销集团是全球领先的日本控股零售公司，总部设在日本东京。在迅销集团旗下的八大品牌中优衣库位最大的品牌，迅销集团是全球最大的服装零售商之一，以改变服装，改变常识以及改变世界位其企业名声，致力于创造具有新颖独特价值的优质服装，并以此丰富各地人们的生活。

迅销集团由日本开始，遍布亚洲，欧洲和北美等地，在全球26个是市场拥有3500家店铺。

陶陶居



陶陶居始创于1880年，百年粤式茶楼，1993年获授予“中华老字号”称号，1998年经国内贸易局批准为“国家特级酒家”。

名字寓意乐也陶陶，牌匾为康有为所题。历史上陶陶居以浓厚文化和优质菜式倾无数文人墨客，鲁迅，巴金都是陶陶居座上客。陶陶居坚持以传统手工加上优质食材，展示粤式点心文化，还原粤菜最纯正的味道。

NITORI



中国第36家店铺正式开业。NITORI于1967年在北海道正式建立，是集制造，物流，零售于一体的日本最大家具，室内装饰品牌。截至2021年，已经在全球建立了700余家店铺。



※营业时间请以各商铺实际为准。详细的日期将随时在我们的网站上公布。

③中国最大规模的高达据点

1. 与实物等大的自由高达立像

由万代南梦宫集团的株式会社日昇（地点：东京都杉并区，总裁：浅沼诚）和株式会社创通（地点：东京都港区，总裁：难波秀幸）共同企划，“自由高达”将作为日本本土外首个实物大的高达立像展出。“自由高达”是2002年播出的《机动战士高达SEED》中出现的机体，即使是在海外的高达粉丝中也深受欢迎。

与原作相同，自由高达立像的高度为18.03m，与实物等大。立像首次展现了拥有背部羽翼的造型，巨大的造型具有强烈的视觉冲击力，底部装有全新设定的着陆装置。通过立像人们可以进一步了解自由高达在动画原作中无法精确展现的机能。此外，由Hajime Katoki为之设计的全新标记，也为自由高达带来了崭新的形象。



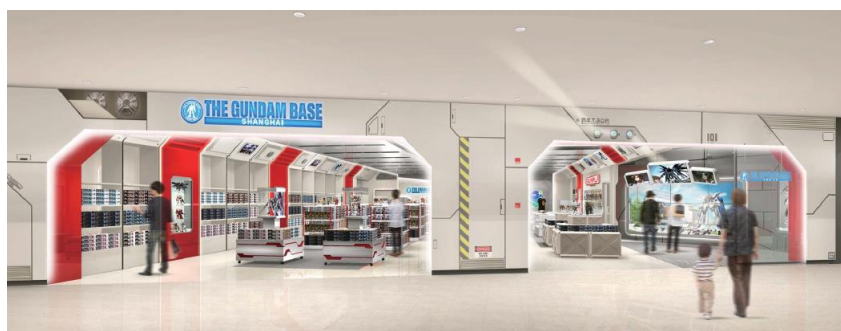
预想效果图（白天）



预想效果图（夜间）

2. 「高达基地 LaLaport 上海金桥店」

作为中国大陆仅有的两家官方旗舰店的实体店，高达基地将为人们提供以高达为主题的丰富多彩的体验。人们可以在这里享受到以高达模型为中心的高达商品以及高达世界观的乐趣。除了1/1自由高达立像的限定版商品，人们也可以在这里购买到高达基地限定商品，也可以在网上购买到在现场看中的商品。此外，随着高达基地的开业，将会举办开业纪念活动。今后也将预计实施各种各样的商品的展示和贩卖，模型教室等各种活动。



「高达基地 LaLaport 上海金桥店」CG

3. 开业活动 「高达基地快闪店」 4/28~

为庆祝高达基地 LaLaport 上海金桥店正式开店，预计将同时（4/28~）举办高达基地快闪店活动。活动当天，不仅只有高达基地限定品，包括高达模型及手办在内的各种高人气商品也将同时贩售。此外，馆内3楼预计也将开展免费的高达模型体验会（制作的高达模型可以带回家）。



④ 打造人性化商场

1. 倾听来自妈妈的心声 “mama with LaLaport”

LaLaport 上海金桥将承袭日本本土商场中 “mama with LaLaport” 服务的理念，期待在中国也能够成为 “为妈妈提供人性化服务的商场”。



什么是 “mama with LaLaport” ？

“即便带宝宝出门，也能够轻松享受购物的愉悦。” 这项理念最早始于日本三井不动产企业的内部建议，企业听取了育儿妈妈员工的诉求，更倾听了客户的心声，秉承着 “致力于对妈妈更友好的 LaLaport” 的宗旨，切身为年轻父母带娃出行提供便利。LaLaport 不仅通过设置母婴室和儿童空间，强化了商场的硬件设施，还将举办让妈妈及全家享受亲子快乐的丰富活动。LaLaport 用心打磨服务，致力于成为对育儿父母更好、更人性化的商业设施。

2. 室内、室外均有活动场地

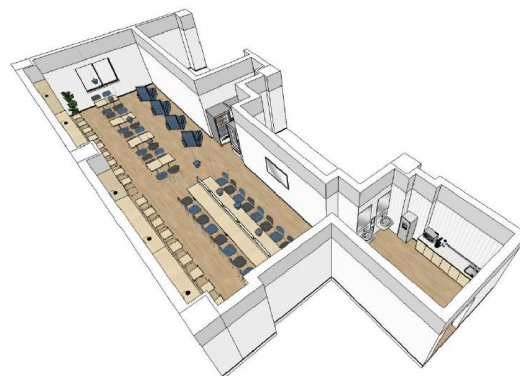
室内、室外均有活动场地 为了举办多种多样的活动，在室内和室外均备有专门的场地。4 层挑空设计的室内活动空间，让消费者能多角度全方位俯瞰活动场面，同时也为整个商场带来了开放和一体感。



室内活动场地 CG

3. 努力创造舒适的工作环境

在 LaLaport，这里重新完善了员工休息室，旨在为店铺员工创造一个舒适的工作环境并提高 ES（员工满意度）。后续还将举行联合招聘会，为店铺招聘员工提供支持。



员工休息室效果图

4. 打造环保商业设施

LaLaport 上海金桥将配合中国政府推行零排放的发展要求，邀请环保型电动汽车品牌商搭建展位，同时在商场停车场内也将配备 128 台可为电动汽车充电的设备，推行环保理念始终是我们的目标。

5. 积分计划服务

LaLaport 上海金桥将使用智能手机应用程序 “微信” 客户端，为顾客提供会员资格和积分服务。此外，LaLaport 上海金桥也将利用微信的自带功能来传递各种促销信息及优惠券。

【项目概要】

所在位置	上海市浦东新区新金桥路 738 号
交通方式	地铁 9 号线「台儿庄路」站 徒步约 7 分
事业形态	区域型购物中心
占地面积	约 43,000 m ²
建筑面积	约 146,000 m ² （三井商业区域 约 129,000 m ² 、办公楼区域 约 17,000 m ² ）
店铺面积	约 55,000 m ²
建筑规模	地下 2 层 地上 11 层 商业部分：地上 1 层～地上 6 层（有部分 7 层） 停车场：地上 1 层～地下 2 层 ※7 层～11 层为办公楼部分（非我司运营）
店铺数量	约 180 家
停车场容量	约 1,000 台（预计）
运营管理	上海井桥商业管理有限公司
日程	开业：2021 年 4 月 28 日、 ※2021 年秋季全面开业（预计）
官方网站	http://www.lalaport-jq.com ※4 月中旬发布（预计）

【关于三井不动产的海外战略】

三井不动产集团在长期经营方针“VISION 2025”中，提出“进化成为全球性企业”的目标，力争实现海外事业的飞跃性发展。到目前为止，除美国、英国等欧美国家外，还在亚洲各国家和地区拓展事业。商业设施方面，在吉隆坡、台湾诸多城市开展奥特莱斯事业；在上海、吉隆坡、台湾诸多城市开展 LaLaport 事业。另外，在新加坡、泰国、中国等亚洲各国开展住宅事业、台北开展酒店事业、曼谷近郊的物流设施事业、班加罗尔的商务写字楼事业都在积极推进中。积极吸收不断扩大的消费需求、对当地做出贡献的同时争取尽快实现利益增长，在发展迅速的亚洲地区积极推进事业。今后也力争实现事业的进一步发展。

【关于三井不动产在中国大陆的事业】

2005 年成立“上海驻在员事务所”，2009 年成立“三井不动产（上海）投资咨询有限公司”，以上海市及其周边城市为中心，推进住宅事业以及商业设施事业。以现在正在开展事业的城市为中心，今后力争实现在中国大陆地区事业的进一步发展壮大。

<附件资料 1 > 位置图

【广域图】



【中域图】



<附件资料 2> 三井不动产在海外拓展的商业设施 (2021 年 3 月当下资讯)

国家/地区	项目名称	开业年度	店铺数量 (大约)	店铺面积 (大约)
中国	Mitsui Shopping Park LaLaport 上海金桥	2021年	180家	55,000㎡
	(暂名)上海莲花路车站大楼商业设施	2021年(预计)	90家	16,500㎡
台湾	MITSUI OUTLET PARK 台湾林口	【1期】2016年	220家	45,000㎡
		【2期】2024年(预计)	90家	27,400㎡
	MITSUI OUTLET PARK 台中港	【1期】2018年	170家	35,000㎡
		【2期】2022年	50家	8,000㎡
	(暂名)Mitsui Shopping Park LaLaport 台湾南港	2022年(预计)	250家	70,000㎡
	(暂名)MITSUI OUTLET PARK 台南	【1期】2022年(预计)	160家	33,000㎡
		【2期】2025年(预计)	60家	11,500㎡
(暂名)Mitsui Shopping Park LaLaport 台中	2022年(预计)	270家	68,000㎡	
马来西亚	MITSUI OUTLET PARK 吉隆坡国际机场 雪邦	【1期】2015年	130家	24,000㎡
		【2期】2018年	70家	9,900㎡
		【3期】2021年(预计)	50家	10,100㎡
	(暂名)Mitsui Shopping Park LaLaport 吉隆坡	2021年(预计)	400家	82,600㎡
共计		9 个项目	2,190家	496,000㎡



<附件资料 3> 关于三井不动产集团对 SDG s 的贡献

https://www.mitsui-fudosan.co.jp/corporate/esg_csr/

三井不动产集团, 在“共生共存”、“多元化的价值体系”、“实现可持续发展社会”的理念下, 力争实现人与地球共同富裕的社会, 在意识到环境 (E) · 社会 (S) · 公司治理 (G) 的前提下推进事业、即推进 ESG 经营。我们认为, 通过进一步加速我公司集团的 ESG 经营, 可以为实现日本政府提倡的“Society 5.0”、达成“SDGs”做出重大贡献。

* 另, 本公告中提到的举措, 为 SDGs (可持续的开发目标) 当中的 5 个项目做出了贡献。

- 目标 5 性别平等
- 目标 7 经济适用的清洁能源
- 目标 8 体面工作和经济增长
- 目标 11 可持续城市和社区
- 目标 13 气候行动

